

Revitalisation de la Broye en Ville de Payerne

RAPPROCHER LES HABITANT·ES DE LEUR RIVIÈRE

MOBILITE PIETONNE SUISSE

Journée d'étude 2026

Climat : Pour que ça marche



Sion, 25 juin 2026

EVOLUTION DE LA BROYE

Comment Payerne a retrouvé sa rivière ..

XVIIIème siècle



XIXème siècle



Aujourd'hui



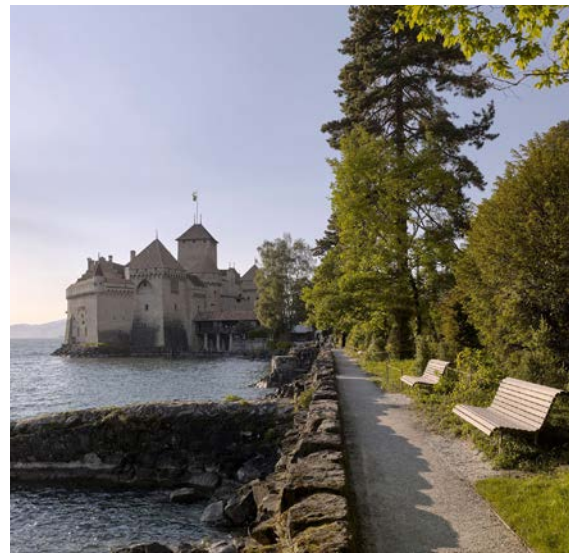
L'Atelier du Paysage - ARCHITECTES PAYSAGISTES

Un travail varié, à toutes échelles

De nombreuses réalisations



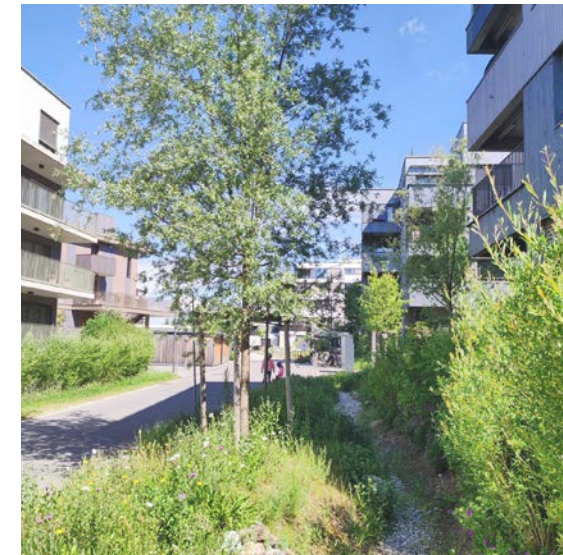
planification
territoriales



études patrimoniales
et réhabilitation de sites
historiques



espaces publics, écoles, centres villages, requalification de
voies de circulation, renaturation de cours d'eau, etc.



parcs et jardins
publics et privés

ENTITES IMPLIQUEES AU PROJET

MAITRE D'OUVRAGE



FINANCEMENT

Budget : 2'188'000 CHF

Subvention cantonale : 30% soit 656'000 CHF

Subvention fédérale : 65% soit 1'422'000 CHF

Part Communale : 5% soit 109'000 CHF



Schweizerische Eidgenossenschaft
Confédération suisse
Confederazione Svizzera
Confederaziun svizra

MANDATAIRES

PILOTE DU GROUPEMENT

Architectes paysagistes : L'Atelier du Paysage Sàrl



Ingénieur hydraulique : AquaVision Engineering Sàrl

Biologiste : BEB SA

Ingénieur civil : Kung et associés SA



küng et associés
ingénieurs civils sia



UNE DIVERSITÉ DE PAYSAGES LE LONG DE LA BROYE



La Broye canalisée

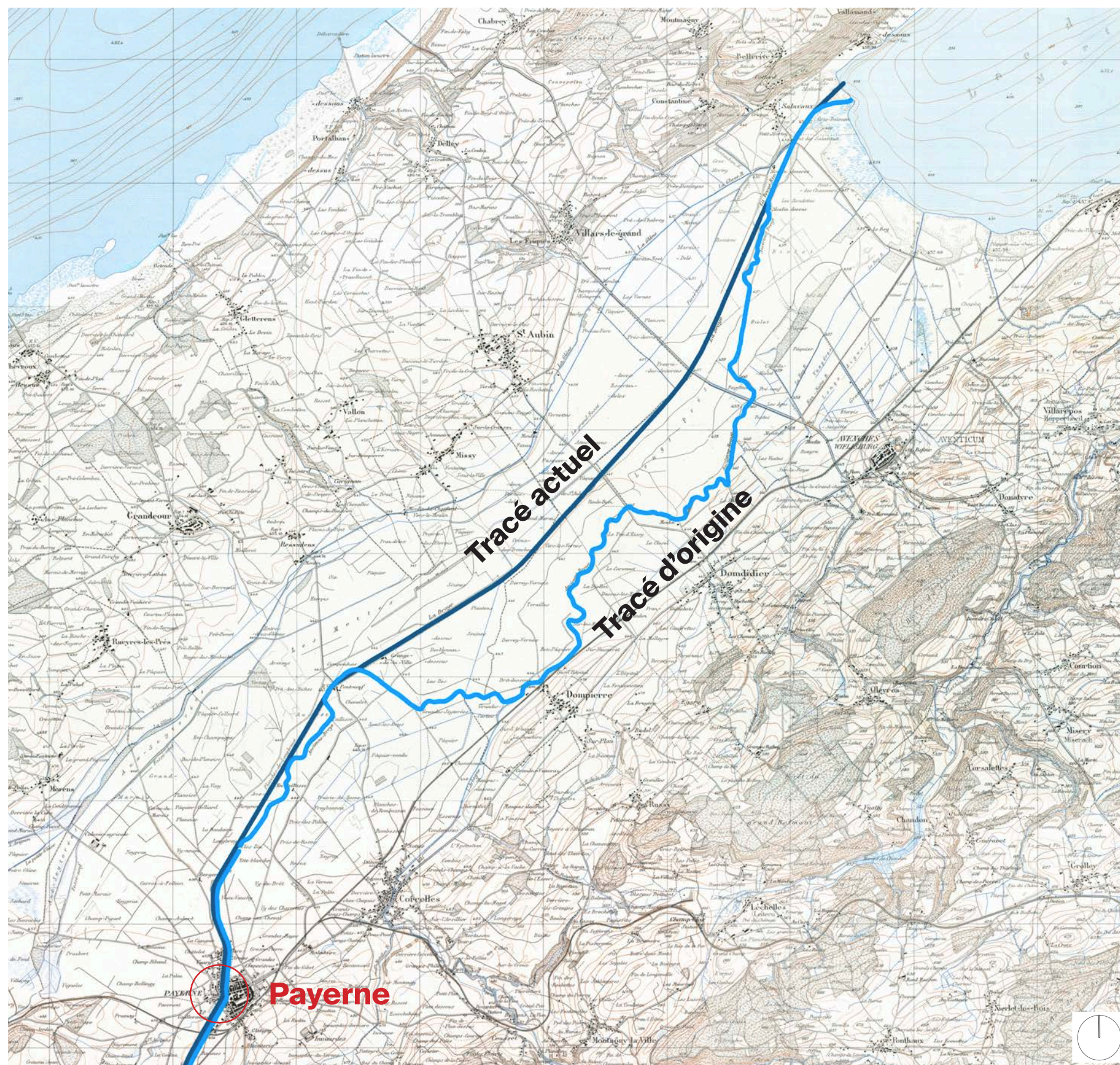


La Broye à Payerne



La Broye non canalisée, Lucens

CORRECTION DE LA BROYE



Méandres avant les travaux, en 1902



Travaux sur la Broye



La maîtrise de la Broye au service de l'agriculture

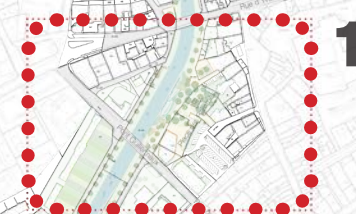
PREMIERE ETAPE D'UN PROJET EN TROIS TEMPS



Le parc



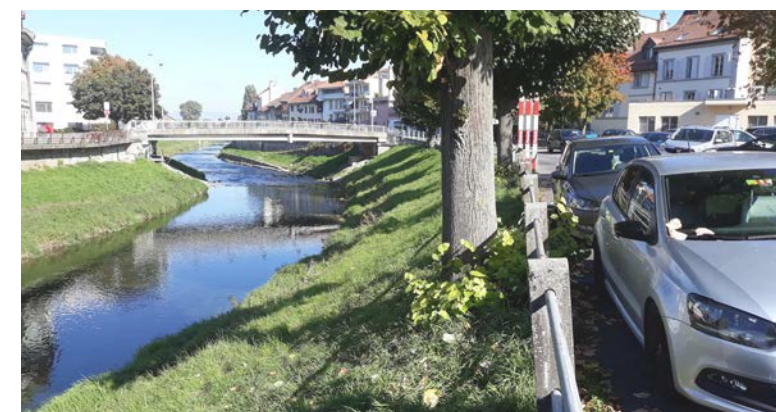
Centre
historique
réalisé en 2025



La Coulaz
en cours d'étude



Le bourg traversé par la Broye, 1724



Le canal, avant travaux



Le parking, avant travaux

UN CANAL ET PARKING DEVENU PARC - 160 ml



Avant les travaux

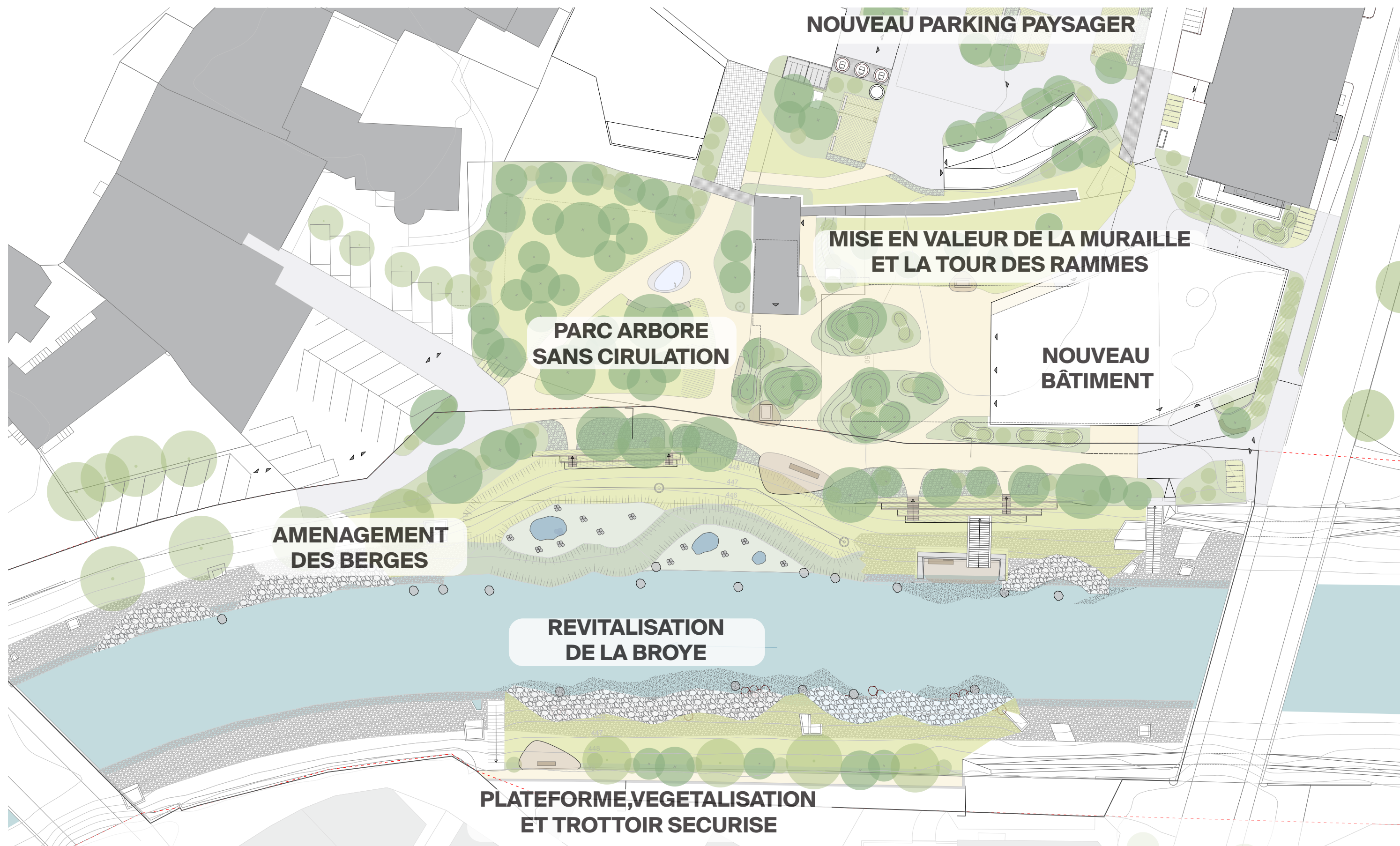


Aujourd'hui

UN ÎLOT DE CHALEUR DANS UN SITE PATRIMONIAL

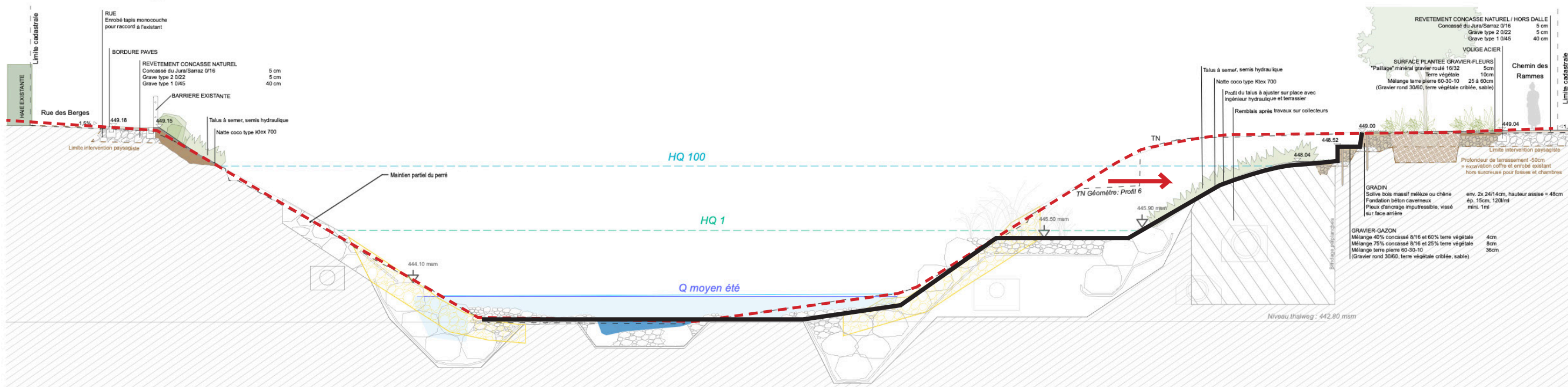
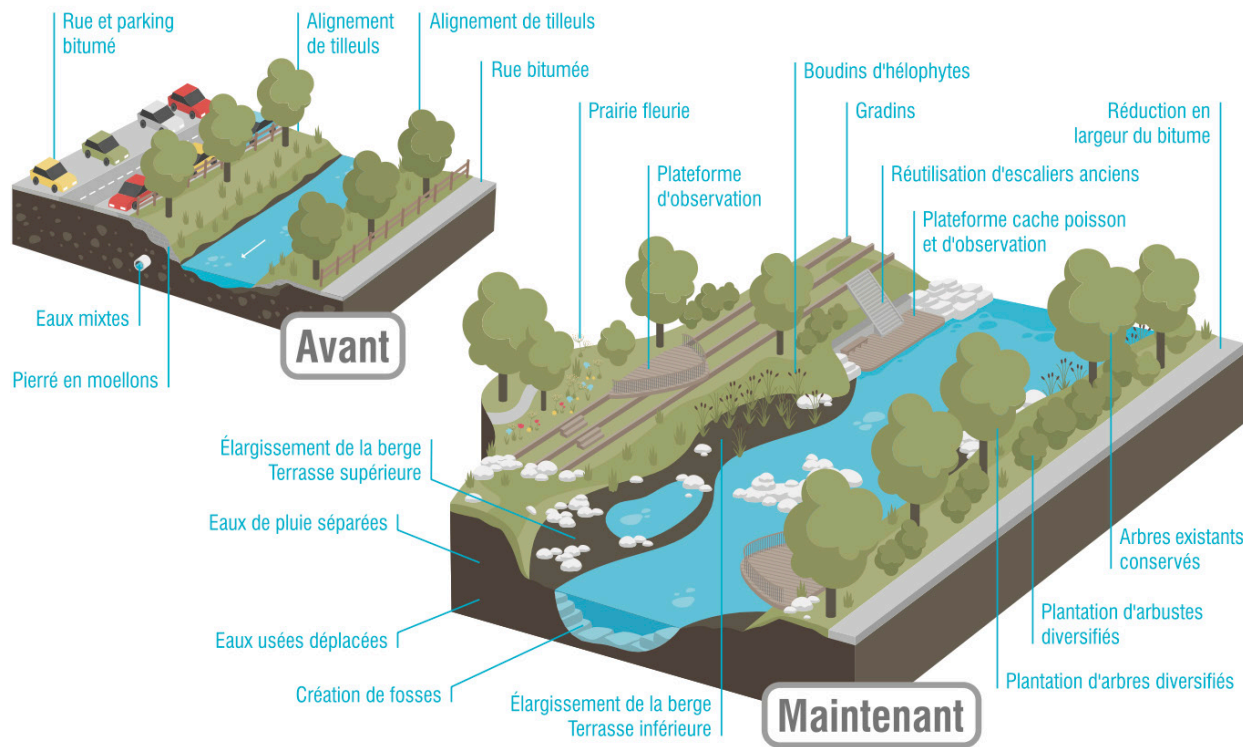


UNE TRANSFORMATION GLOBALE



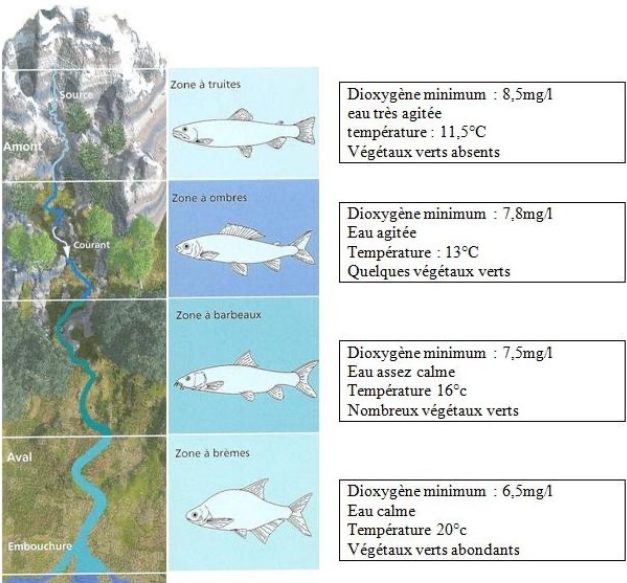
REVITALISATION DE LA BROYE

ELARGISSEMENT DES BERGES
CREATION DES EPI ROCHEUX ET
CREATION DE BASSINS INONDABLES
DIVERISIFIER L'ECOULEMENT



REVITALISATION DE LA BROYE

RETROUVER LES FONCTIONS NATURELS
RECREER DES HABITATS FAVORABLES AUX VÉGÉTAUX ET
ANIMAUX DE LA RIVIÈRE ET DE SES BERGES



Agrion éclatant



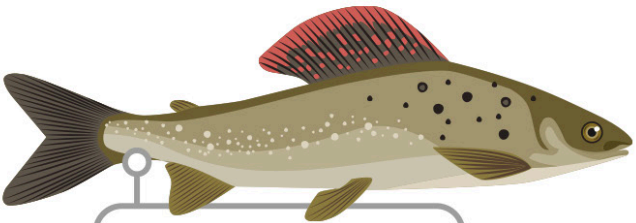
Spirilin



Ombre



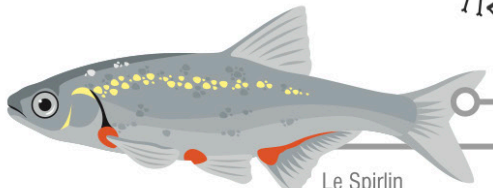
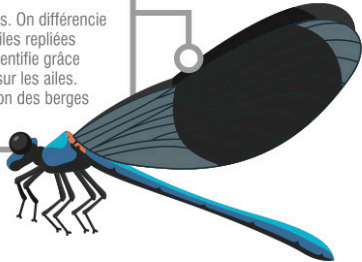
QUI EN PROFITE



L'Ombre
C'est un poisson reconnaissable à sa nageoire dorsale où se mêlent des tâches rouges, marrons et noires. Il apprécie les eaux fraîches. Sa présence est limitée dans la Broye dont l'eau se réchauffe trop en été par manque d'ombrage.

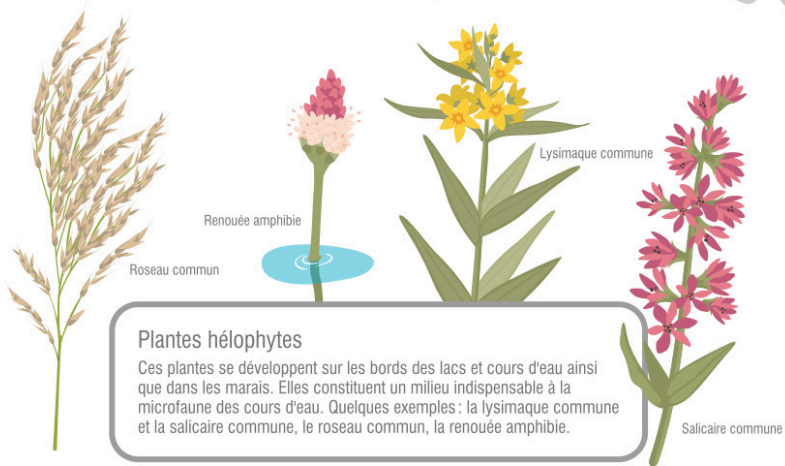
L'Agrion éclatant

C'est une des plus grandes demoiselles. On différencie les demoiselles des libellules par les ailes repliées au repos. Le mâle de cette espèce s'identifie grâce à sa teinte bleue et aux tâches noires sur les ailes. Elle vit et se reproduit dans la végétation des berges appelée plantes hélophytes.



Le Spirilin

Ce petit poisson vit en banc dans le fond des rivières et des lacs. Il se nourrit de petits insectes et de microalgues. Il apprécie les surfaces de galets et de gravier où il dépose ses oeufs. Il est sensible à la qualité de l'eau et à son oxygénation, sa présence témoigne donc du bon état de santé de la rivière.



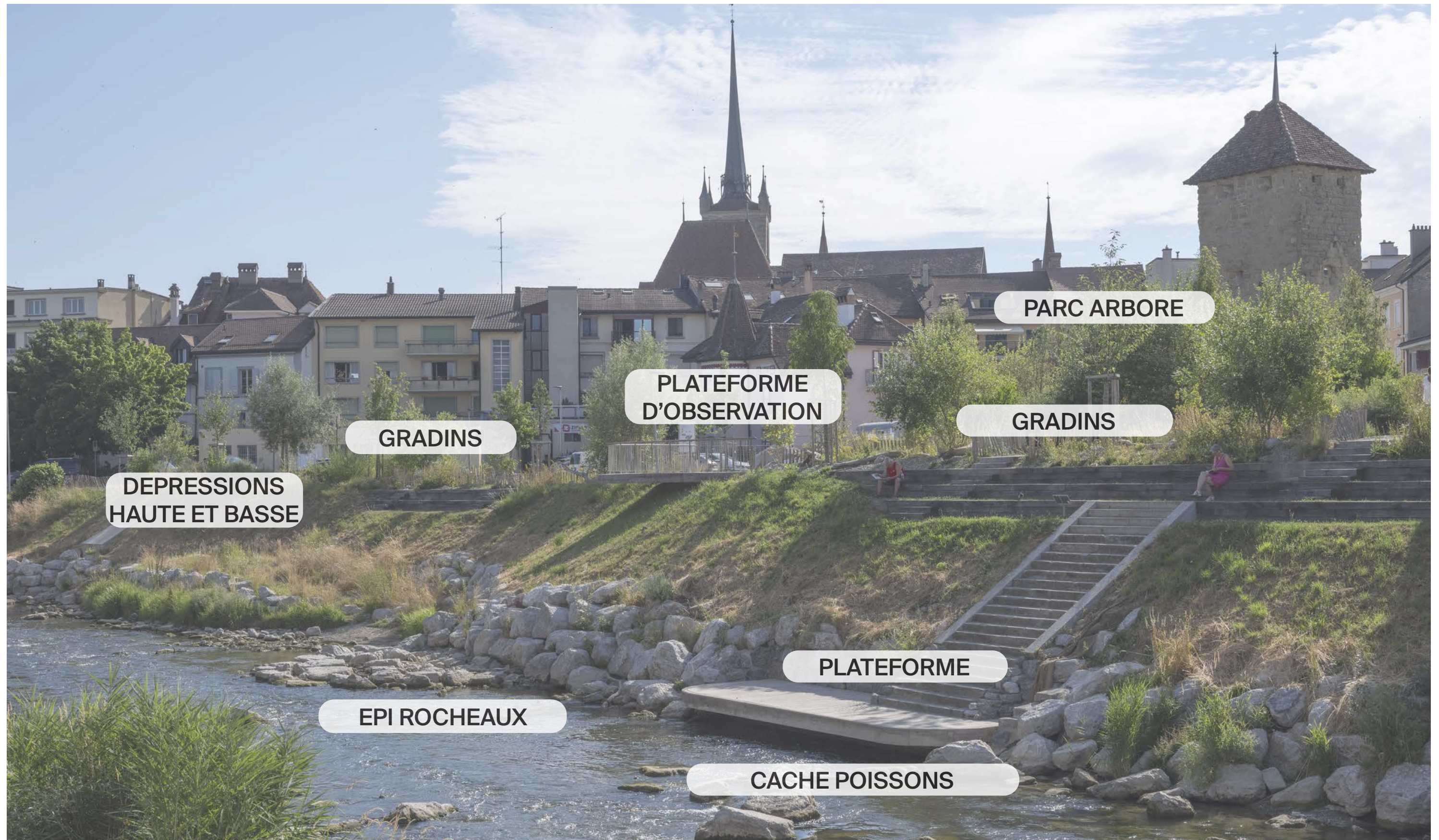
Plantes hélophytes

Ces plantes se développent sur les bords des lacs et cours d'eau ainsi que dans les marais. Elles constituent un milieu indispensable à la microfaune des cours d'eau. Quelques exemples : la lysimaque commune et la salicaire commune, le roseau commun, la renouée amphibie.

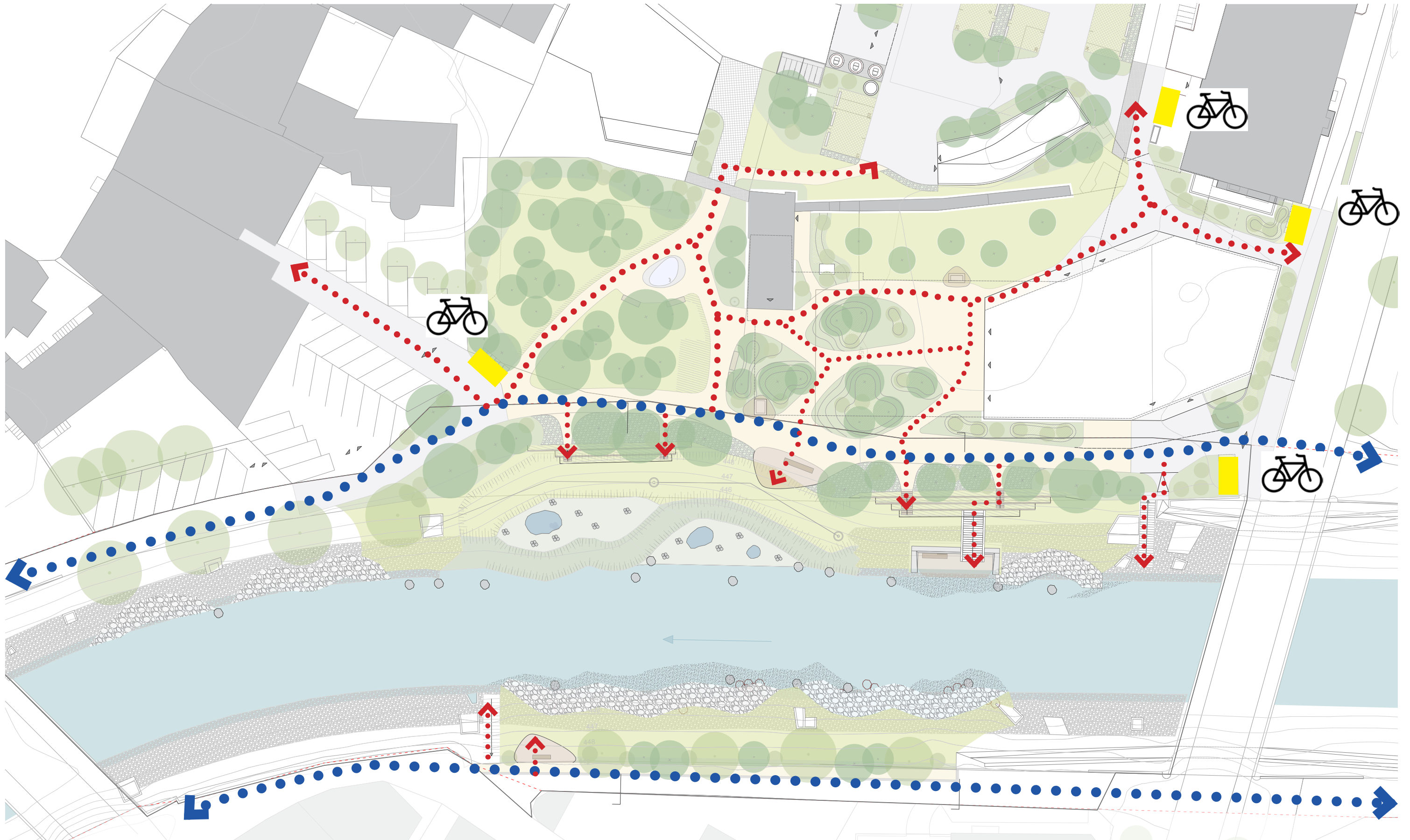


UN CHANTIER D'ENVERGURE 2023-2025

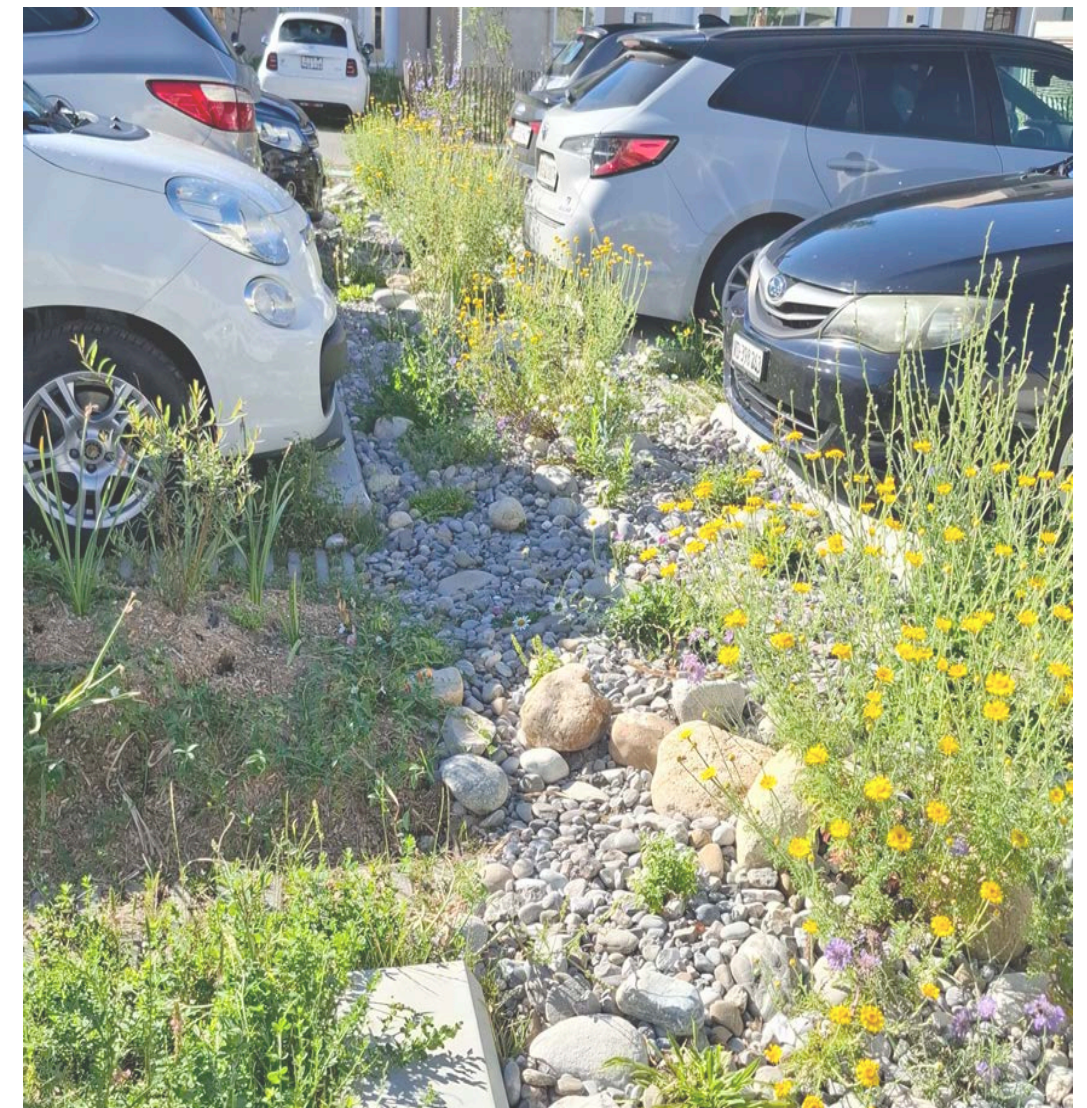




UN NOUVEAU LIEU DE VIE CONNECTE AU CENTRE



CHEMINS PIETONS ACCESSIBLES ET SECURISÉS



DES AMENAGEMENTS QUI INVITENT A OBSERVER LA BROYE



UN LIEU DE VIE AU COEUR DE LA VILLE



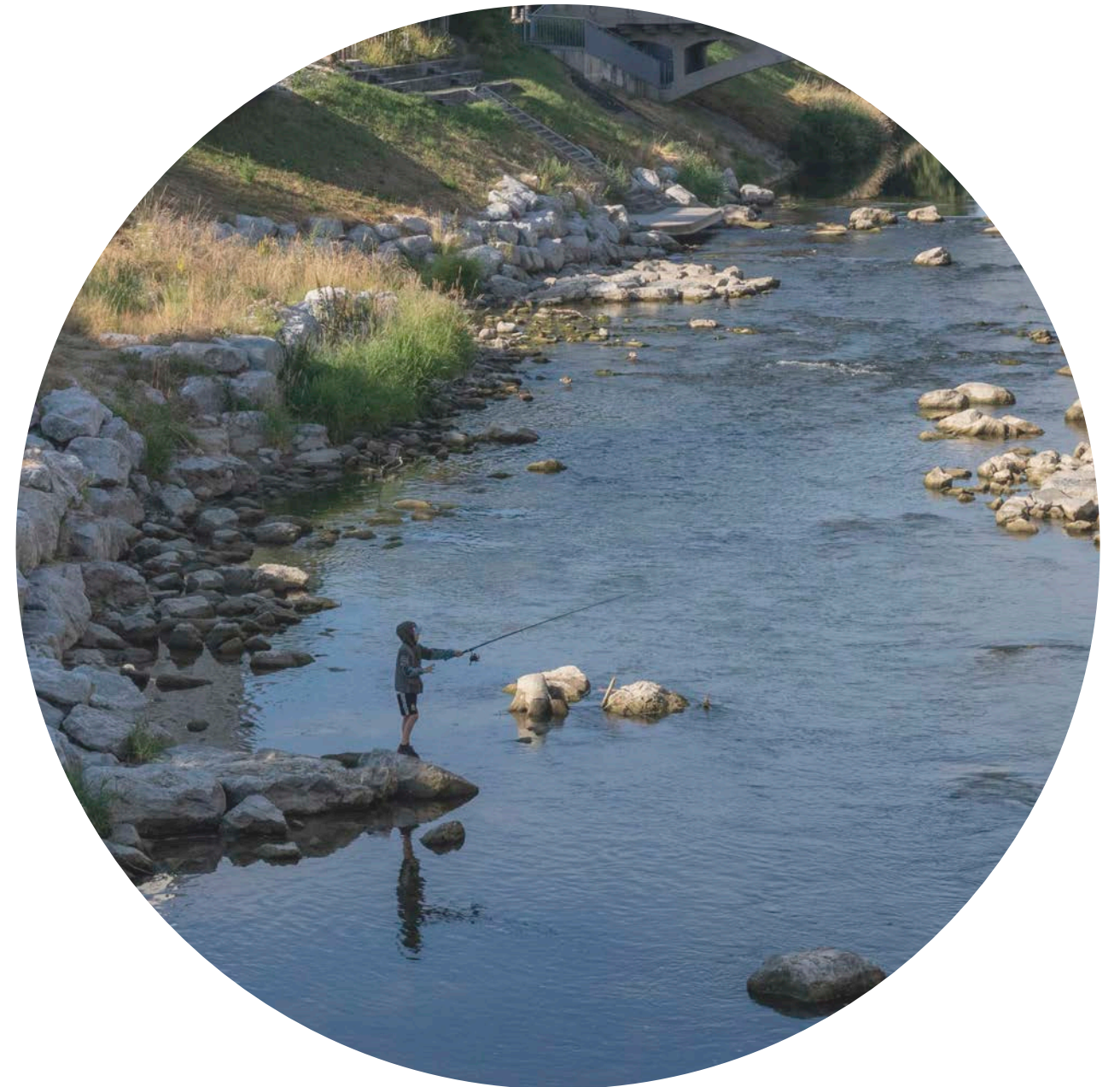
DES BELVEDERES SUR LES DUEX RIVES



UN NOUVEAU PARC ARBORE SUR LE THEME DE LA BROYE







MERCI POUR VOTRE ATTENTION