

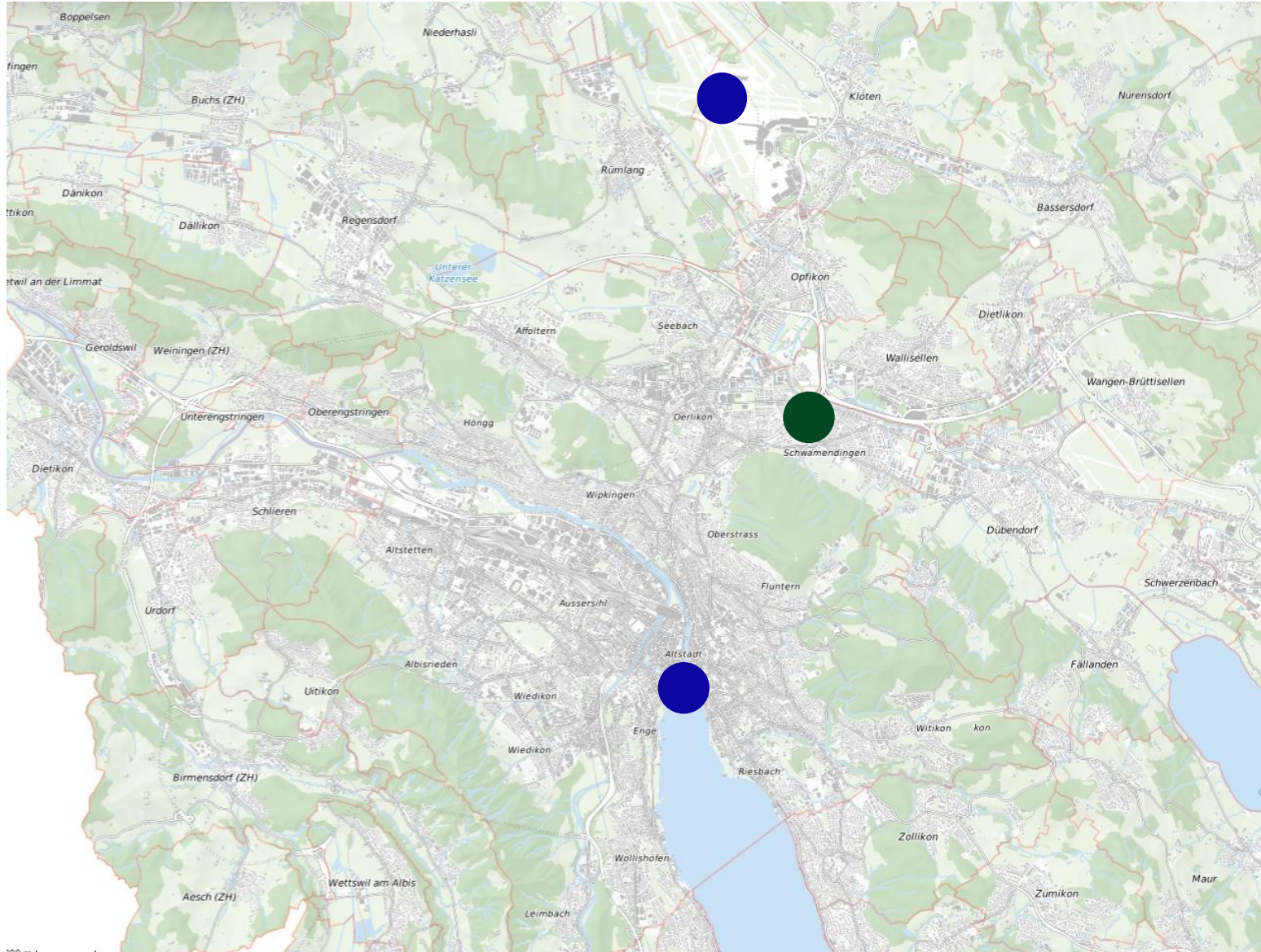


Stadt Zürich
Grün Stadt Zürich

Ueberlandpark Vom Lärmschutzprojekt zum Quartierpark

Fachtagung Fussverkehr Schweiz, 25.06.2026
Silvan Durscher, Teamleiter Grün Stadt Zürich

Übersicht – Zürich

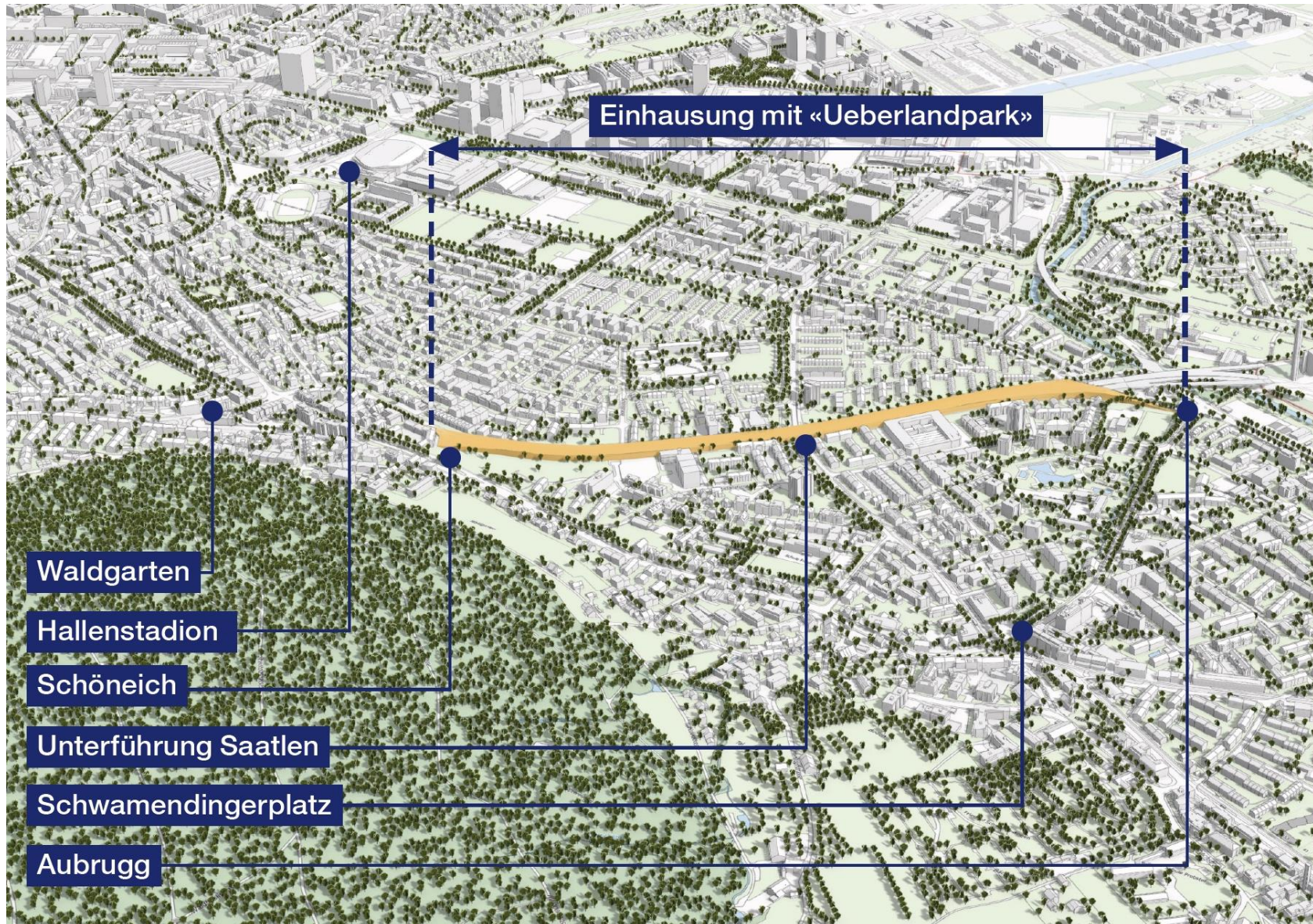


Flughafen

Ueberlandpark

Innenstadt

Übersicht – Zürich Nord / Schwamendingen

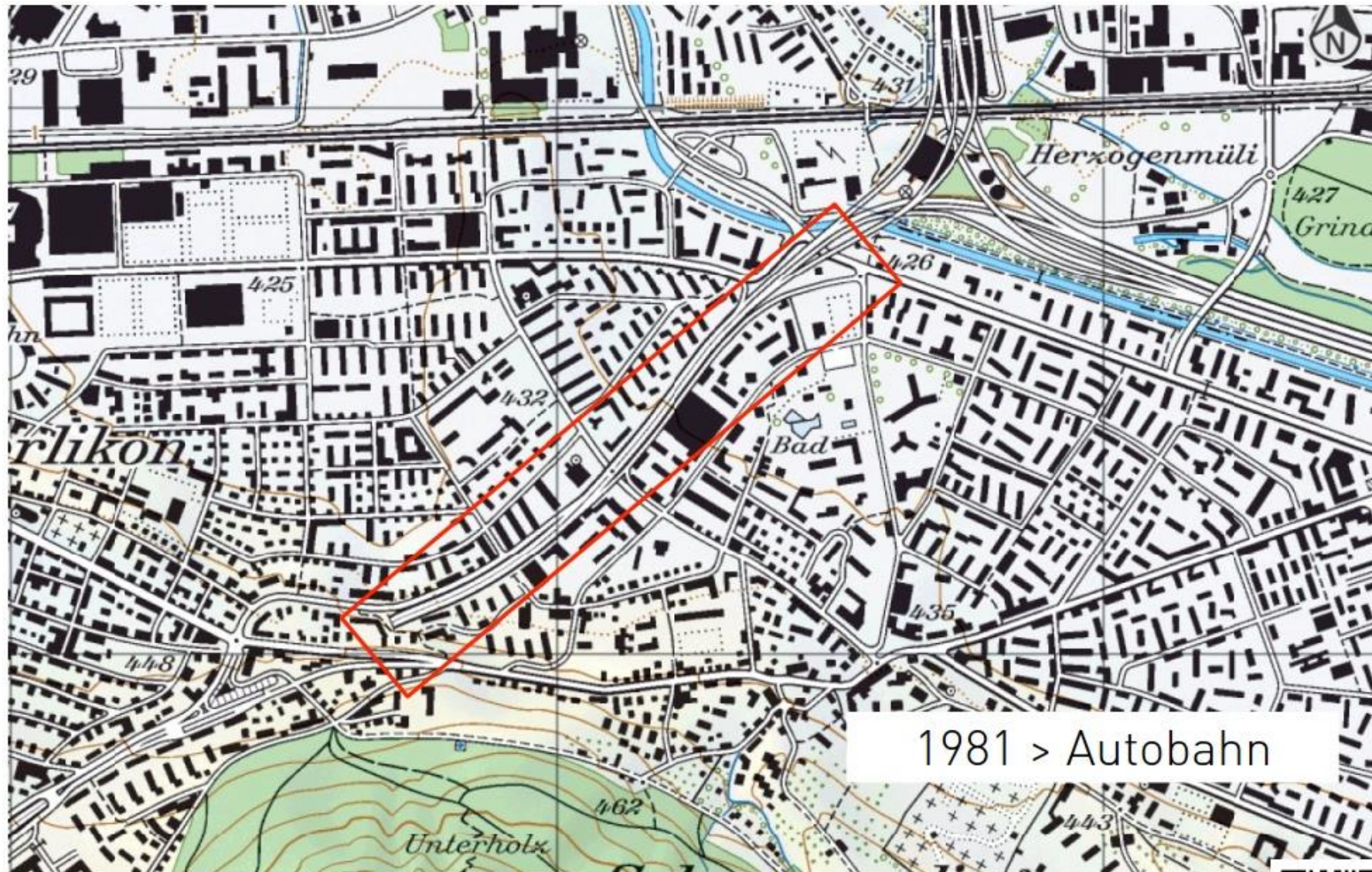


Es begann vor 90 Jahren.

Überlandstrasse – 1937



Autobahn – 1981





Ein Projekt für die Quartiere.

Termine

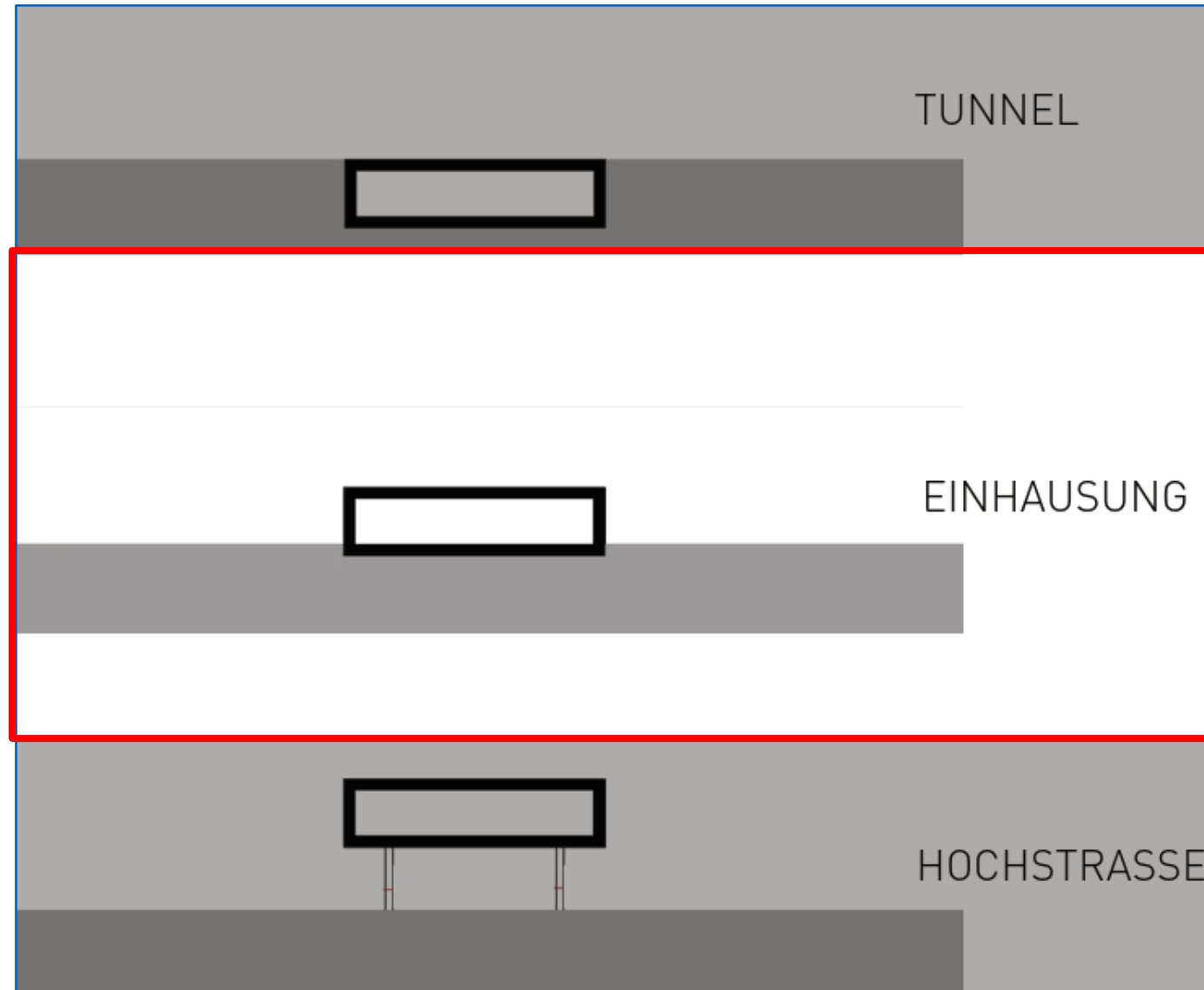
- 1999 – Einreichung Volksinitiative
- 2001 – Lärmschutzstudie
- 2003 – Städtebaulicher Studienauftrag
- 2004 – Echoraum im Quartier
- 2006 – 1. Volksabstimmung
- 2011 – Erhöhung städtischer Beitrag durch Gemeinderat
- 2012 – Dialogveranstaltung im Quartier
- 2019 – Dialogverfahren im Quartier
- 2020 – Gemeinderat / Überweisung an Gemeinde
- 2021 – 2. Volksabstimmung – 84.7% Ja-Stimmen
- 2021 – Baustart
- 2025 – Eröffnung Ueberlandpark



2001 – Lärmschutzstudie



2003 – Städtebaulicher Studienauftrag



2003 – Städtebaulicher Studienauftrag - Damm

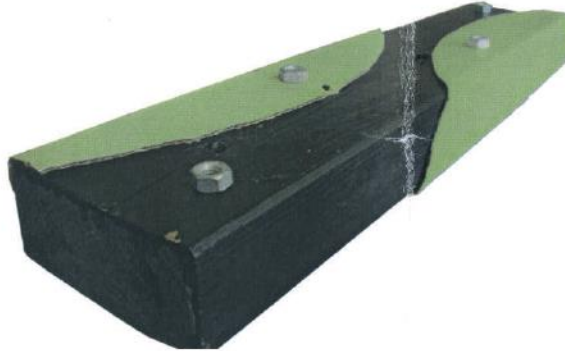


2007 – Planerwahlverfahren – Landschaftsarchitektur

1 Identität und Transformation



2 Strategie der teilweisen Verhüllung



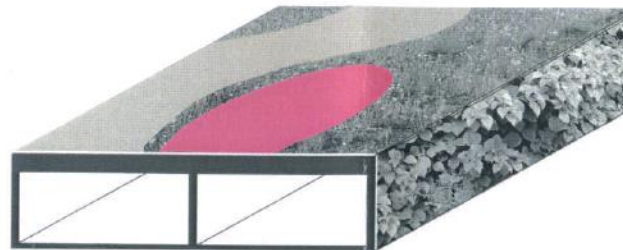
3 Pendelnde Promenade über der Gartenstadt



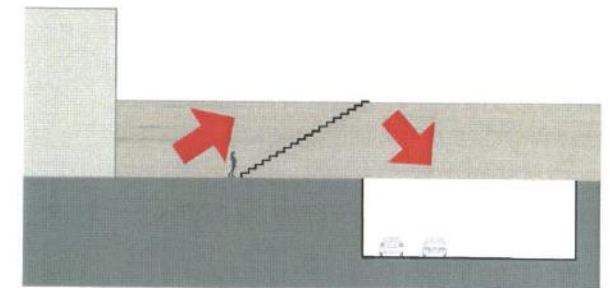
4 Spezifische Vegetationsbilder



5 Umgang mit Quartierbegehren



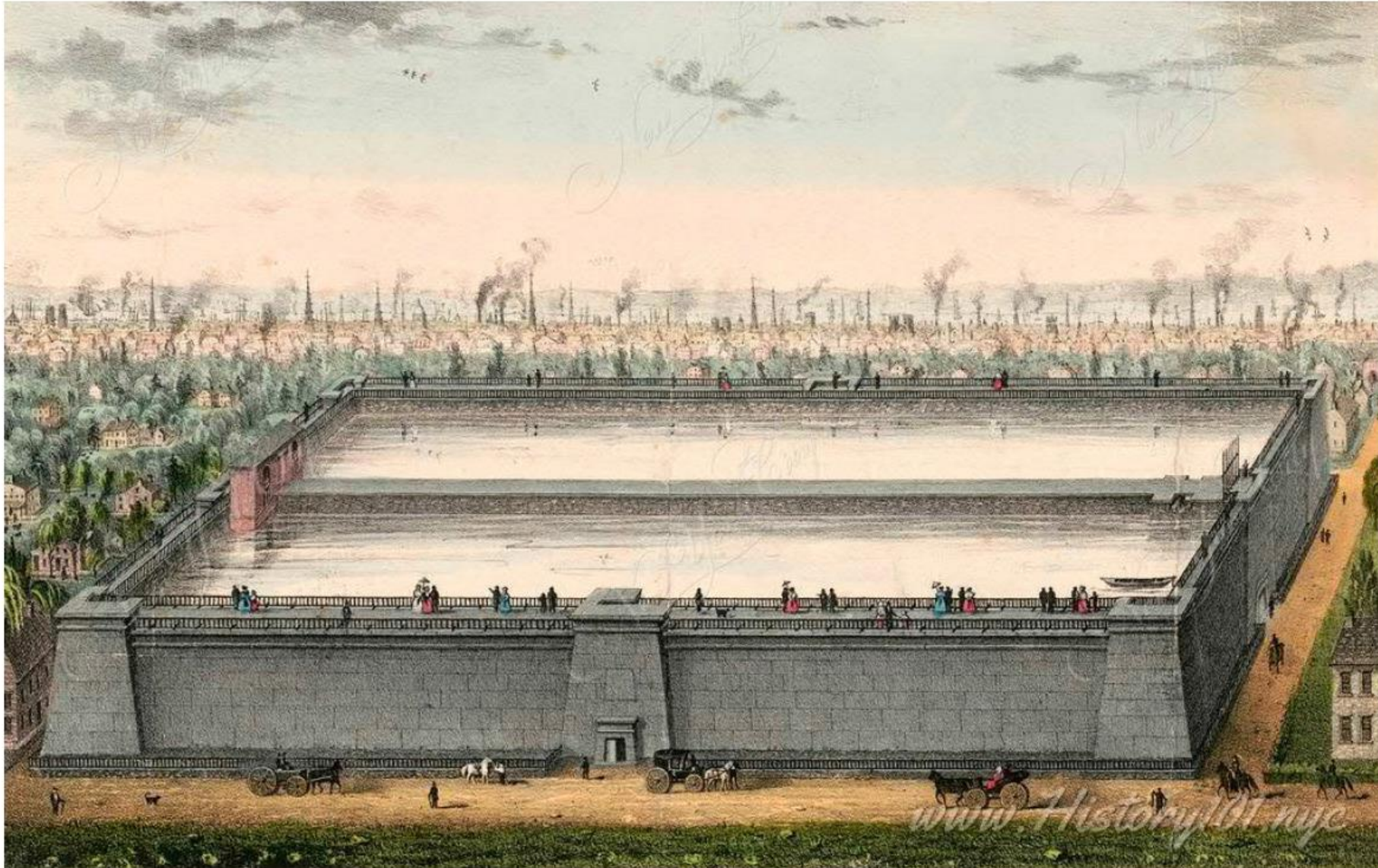
6 Stadtsignaletik



2012 – Ueberlandpark

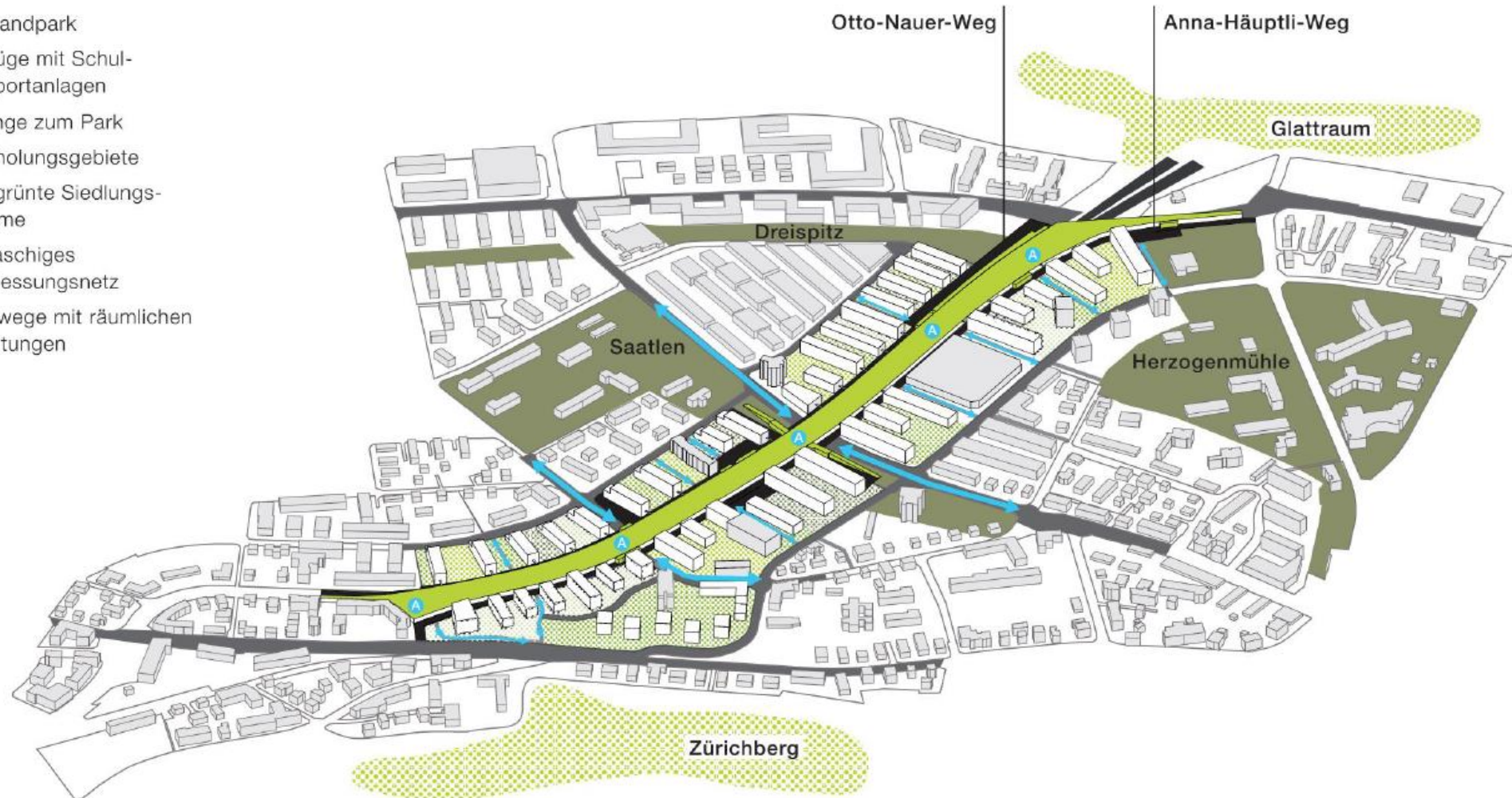


1842 – Hochpromenade Croton Distributing Reservoir NYC

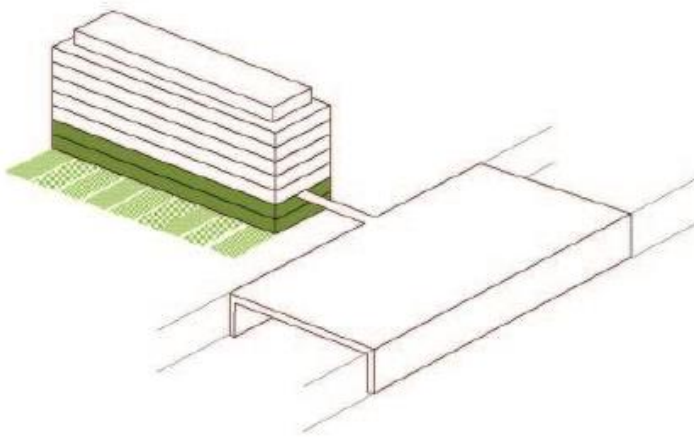


Verbindung der Grünräume

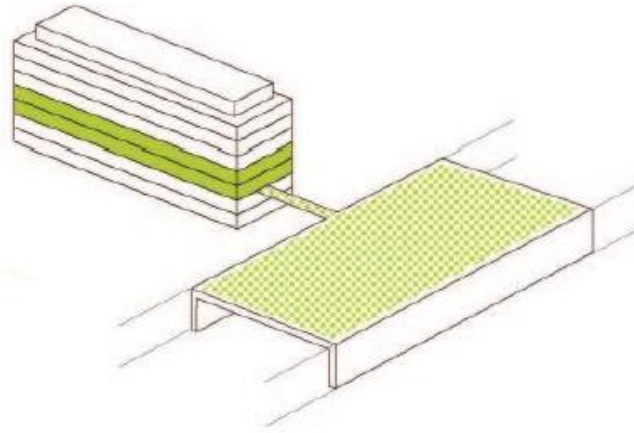
- Ueberlandpark
- Grünzüge mit Schul- und Sportanlagen
- A Aufgänge zum Park
- Naherholungsgebiete
- Durchgrünte Siedlungsfreiräume
- Engmaschiges Erschliessungsnetz
- Fugenwege mit räumlichen Aufweitungen



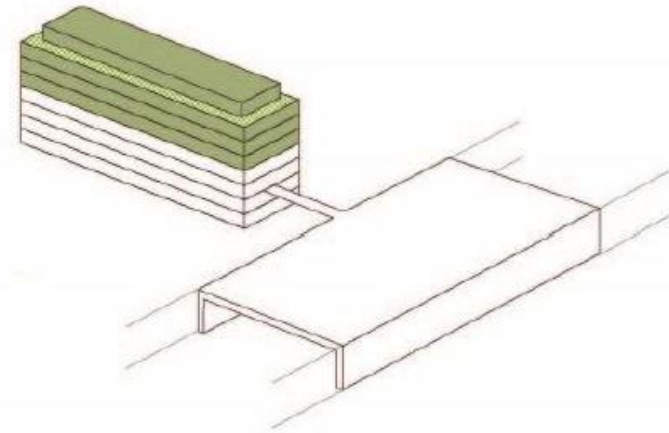
Leben am Ueberlandpark



Ebene Gartenstadt:
Bodennahes Wohnen in
Reiheneinfamilienhäusern



Ebene Ueberlandpark:
Brücken zum Park

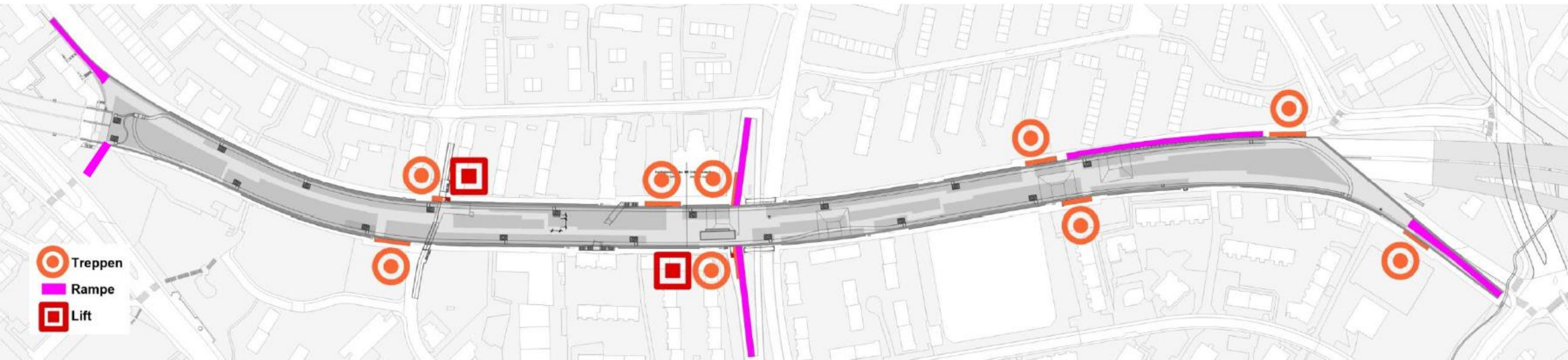


Ebene Luegisland:
Geschoss- und Attikawohnungen

Brückenschläge



Zugänge



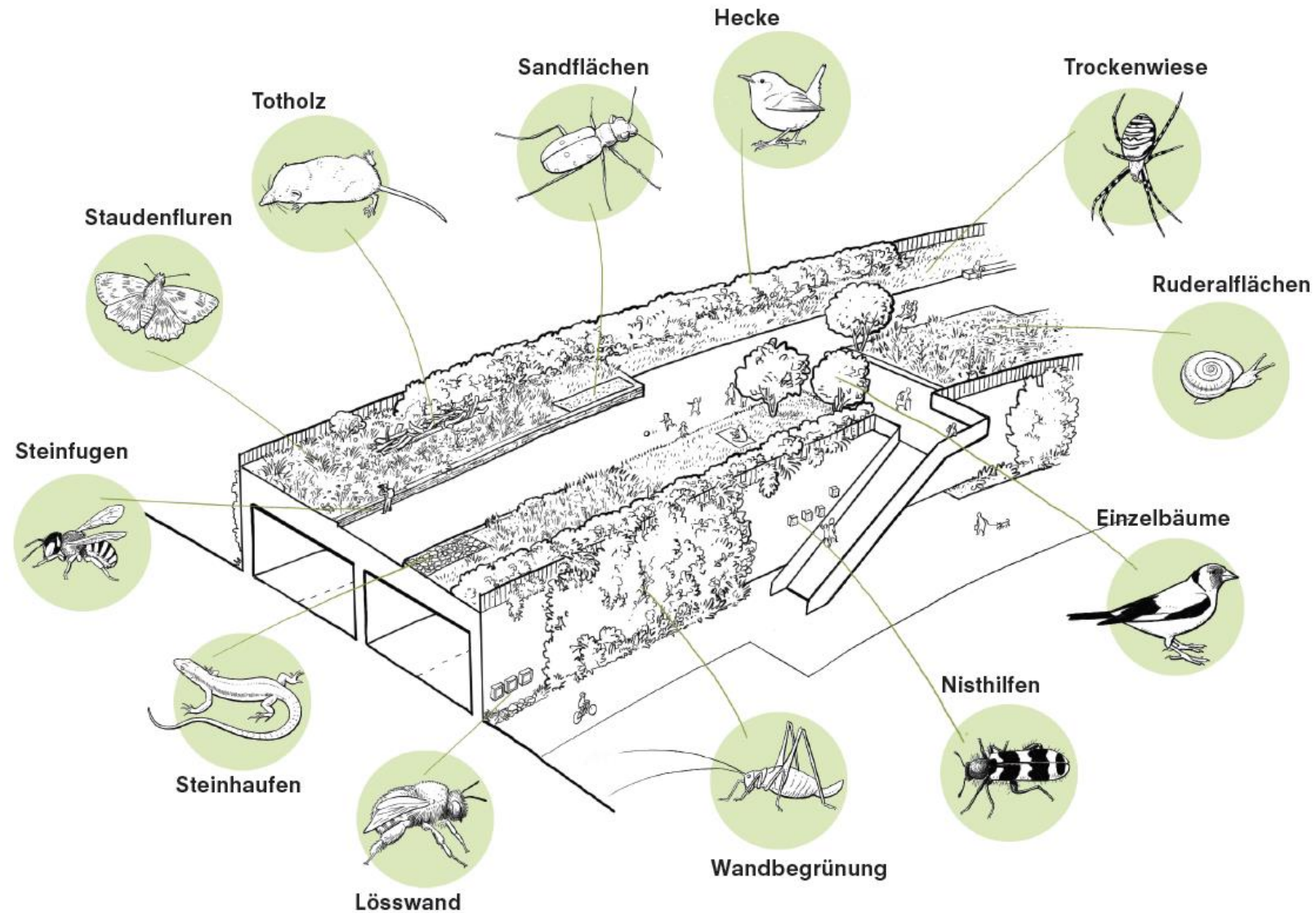
Schöneich

Saatlen

Aubrugg

Biodiversität & Vegetation

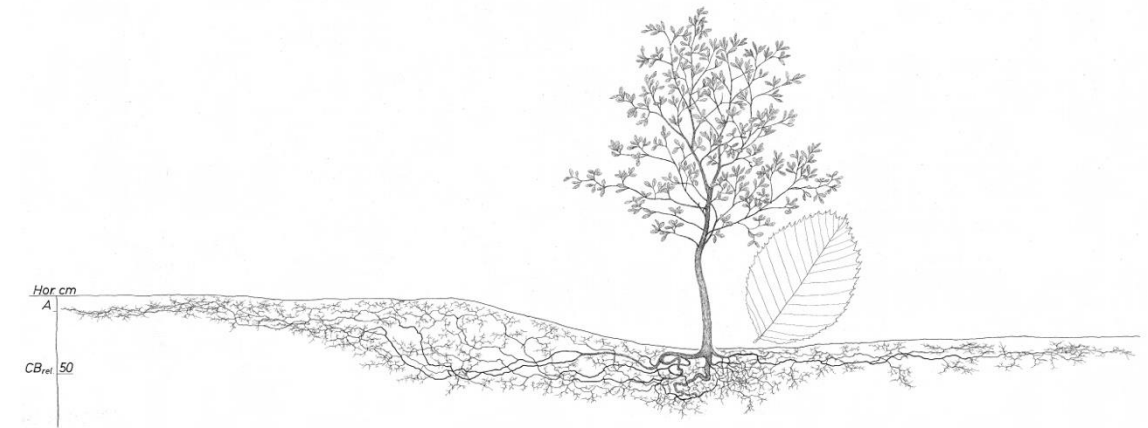
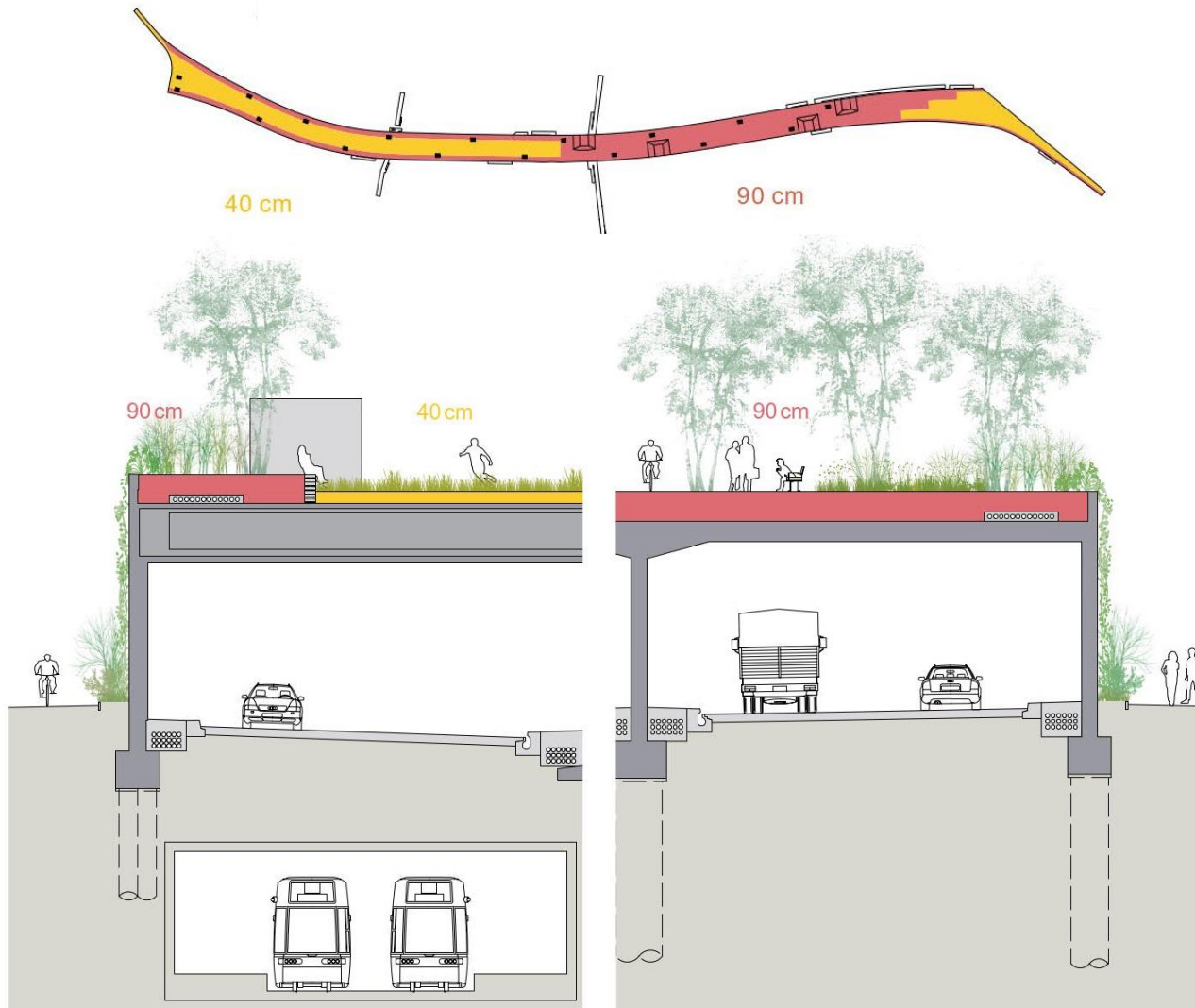
Flora & Fauna



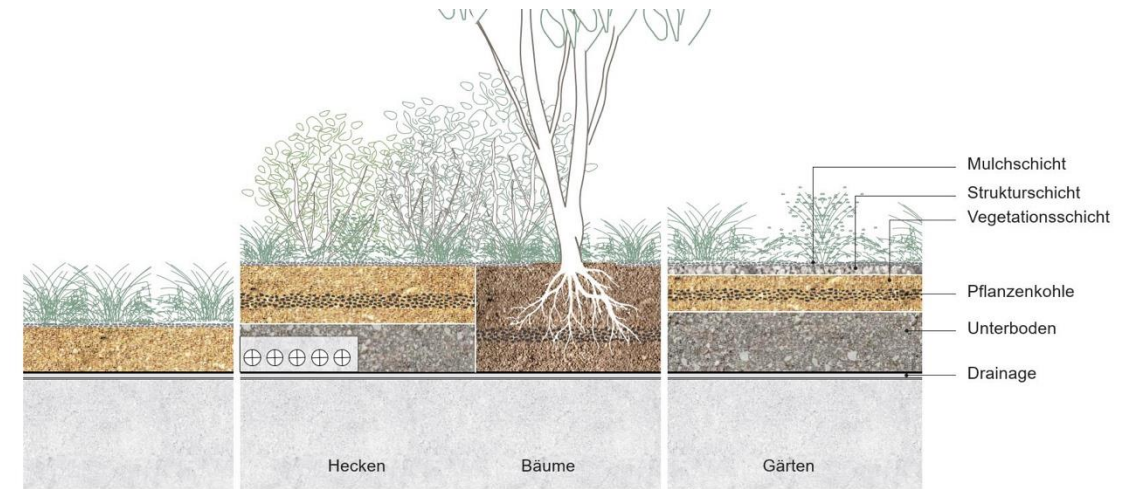
Mauergarten



Knappe Bodenschichten

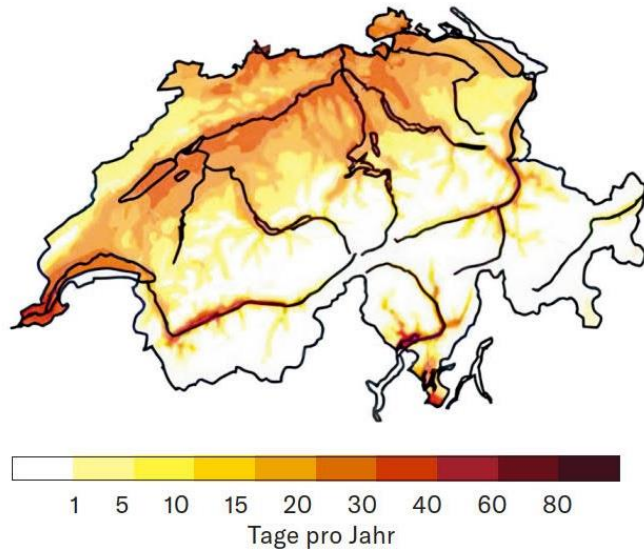


Wurzelwerk der Mehlbeere (Kutschera, L.)



Schichtaufbau Pflanzsubstrate

Trockenheitsresistente Vegetation



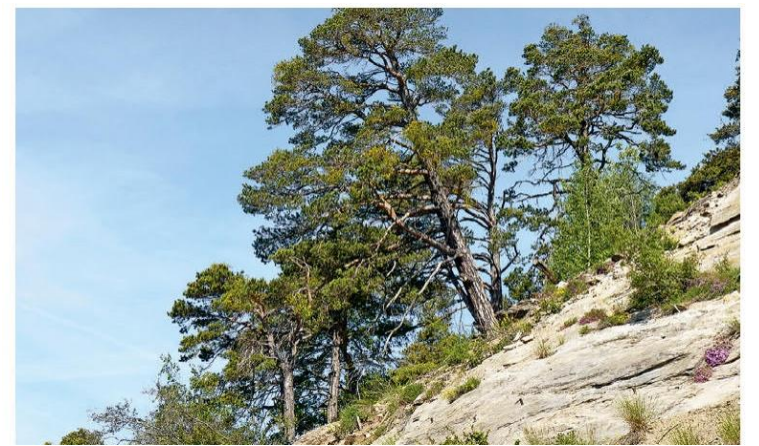
Flaumeichenhain, Côte d'Azur



Pionierwald, Cave di Cusa, Sizilien



Wermuth-Steppe, Aostatal



Föhrensteppenwald, Wallis

Arboretum und Pflanzlabor

Eichen (Auswahl)



Steineiche
Quercus ilex



Kastanienblättrige Eiche
Quercus castaneifolia



Zerreiche
Quercus cerris



Ungarische Eiche
Quercus frainetto



Persische Eiche
Quercus macranthera



Kalifornische Schwarzeiche
Quercus kelloggii



Libanon-Eiche
Quercus libani



Traubeneiche
Quercus petraea



Spanische Eiche
Quercus x hispanica



Mazedonische Eiche
Quercus trojana



Spanische Eiche
Quercus x hispanica



220 Stück Nistkästen



Typ A



Typ B



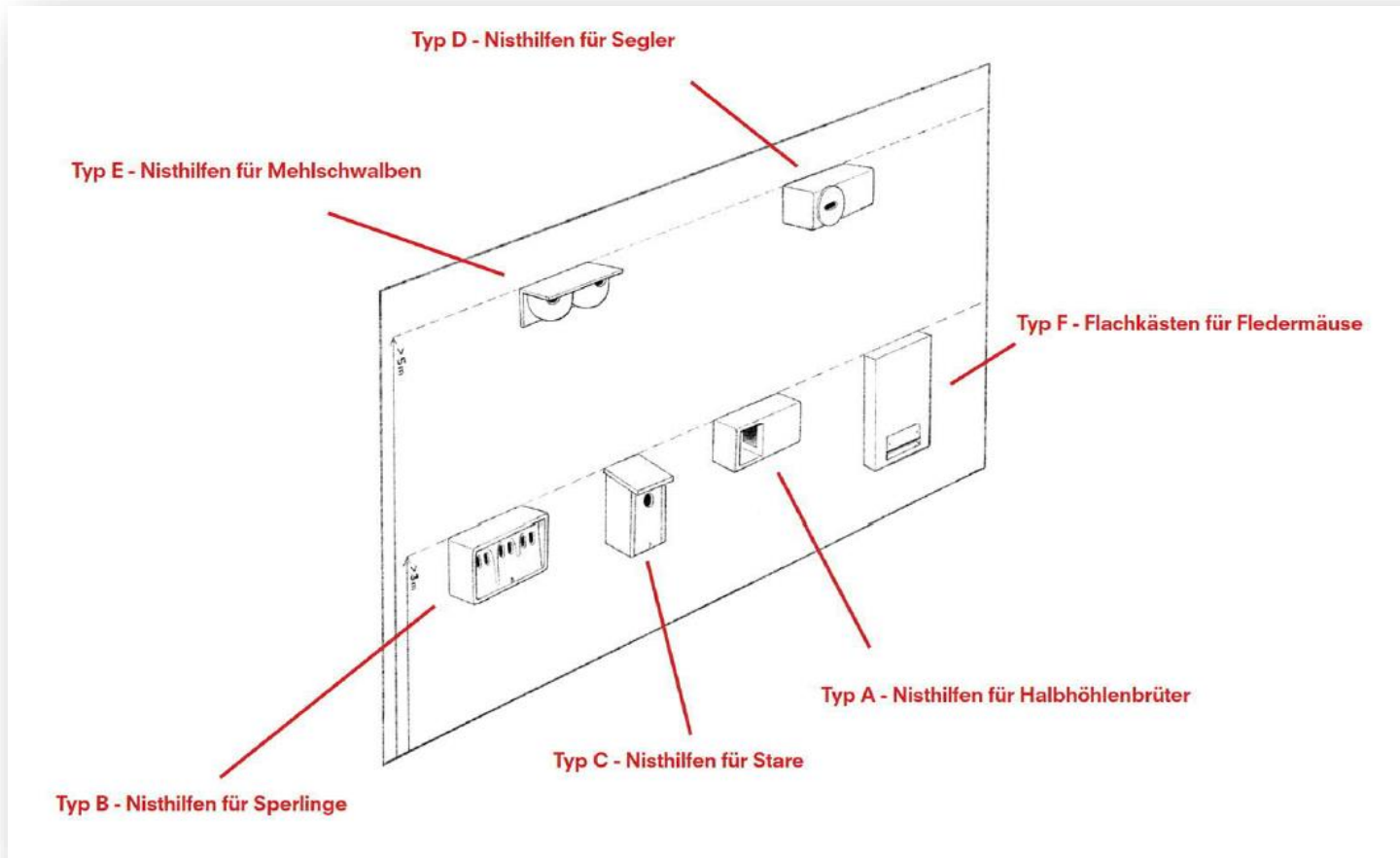
Typ C



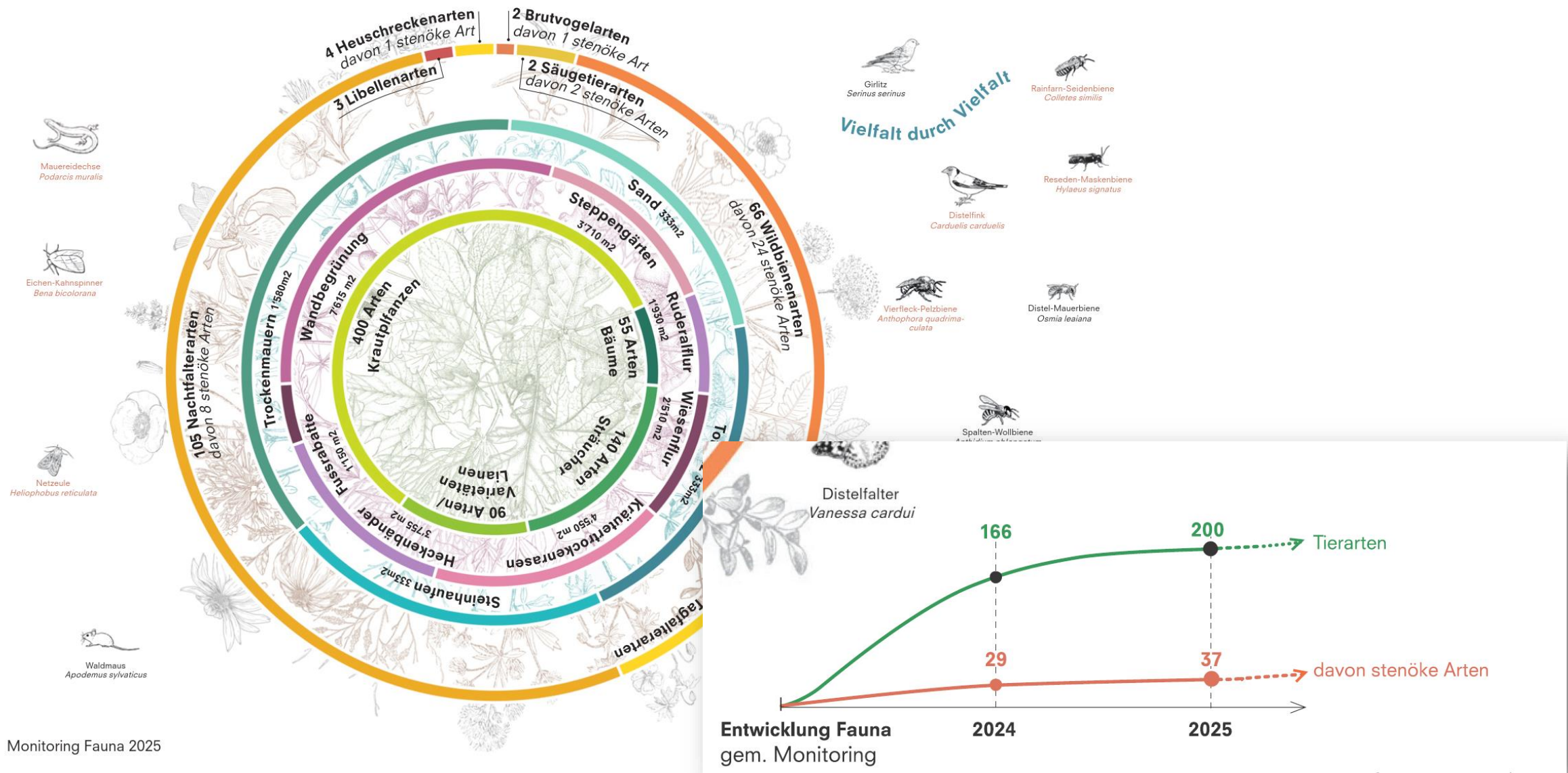
Typ D



Typ E



Monitoring Fauna 2024 und 2025 (und dann alle 2 Jahre)



Monitoring Fauna 2025

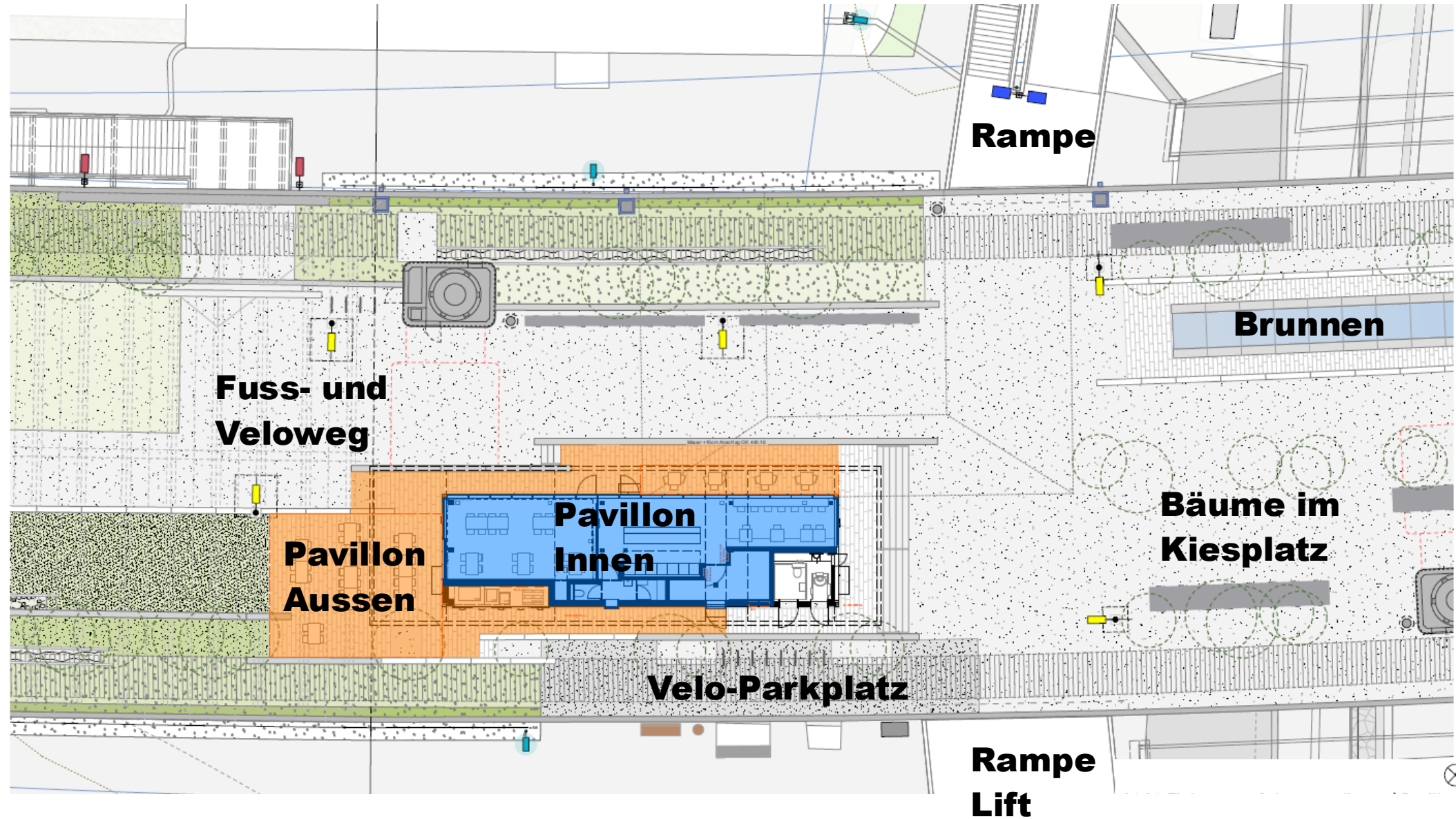
Mitwirkung & Pavilion

Pavillon – Nutzungskonzept aus Quartier-Arbeitsgruppe





Plan Saatlenterrasse



Verpachtung Pavillon





Verpachtung Pavillon im Ueberlandpark auf der Einhausung Schwamendingen: Ausschreibung Betreiberschaft für Soziokultur und Gastronomie

Grün Stadt Zürich als Verpächterin schreibt in Zusammenarbeit mit dem Kontraktmanagement des Sozialdepartements der Stadt Zürich die Betreiberschaft für den Pavillon im Ueberlandpark auf der Einhausung in Zürich Schwamendingen öffentlich aus.

Per 1. April 2025 wird ein*e innovative*r Pächter*in für den Betrieb des Pavillons im Ueberlandpark auf der Einhausung Schwamendingen in Zürich gesucht.

Die Grundanforderungen an den*die Pächter*in sind die Erbringung eines nachhaltigen, soziokulturellen Angebots, sowie einer zweckmässigen Gastronomie für die Zwischenverpflegung aller Besuchenden des Parkes.

Gesucht wird ein*e Pächter*in, die bezüglich Zusammensetzung und Ausrichtung der Betreiberschaft, Angebotsqualität sowie Dienstleistungserbringung das beste Angebot (Eingabe bis 28.11.2023 möglich) unterbreitet.



Weitere Informationen: stadt-zuerich.ch/ueberlandpark

Ausschreibung Verpachtung – Herbst 2023

Eingabe Bewerbungen – Ende 2023

Pächterschaft gefunden – Sommer 2024

Betrieb Pavillon – seit Mai 2025

Pilot-Betrieb – für vier Jahre seit Mai 2025

Einblicke.

























Repräsentation.

Züri z'Fuess



- | | |
|---|--|
| 1 Aubrücke
(Haltestelle Bus) –
begrünter Betonfelsen
Lebensraum für Menschen,
Tiere und Pflanzen | 5 Ueberlandpark
(Haltestelle Tram)
Tram unter Autobahn
unter Parkanlage |
| 2 Aubrugg-Bevedere –
trockenheitsliebende
Eichen
Dynamische Entwicklung | 6 Lebensräume und
Kleinstrukturen
Gedeckter Tisch für Tiere |
| 3 Vernetzte Natur –
lebenswerte Stadt
Die längste Trockenmauer
der Schweiz | 7 Schöneich-Parterre
Wertvolle Freiflächen |
| 4 Unterführung Saaten/
Saaten Terrasse/Pavillon/
Mauergarten
Lebendiges Mosaik | 8 Frohburg (Haltestelle
Bus)/Fusswegverbindung
Waldgarten
Schwemmland, Wald und
menschliche Infrastruktur |

- Spielplatz
- Treppe
- Lift

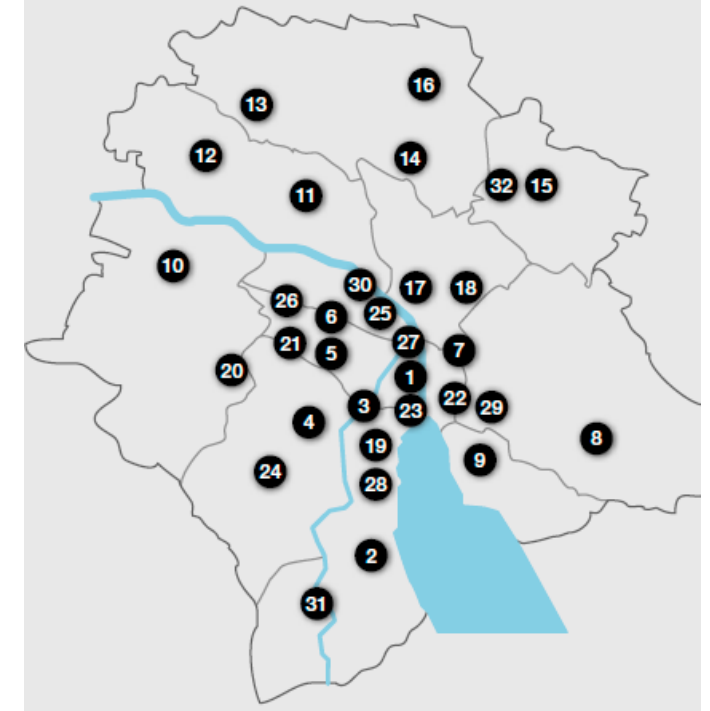
**Züri z'Fuess
Unterwegs zum Thema
StadtNatur**



Züri z'Fuess unterwegs

- | | |
|--------------------------|--------------------------------|
| 1 Innenstadt | 18 Oberstrass |
| 2 Wollishofen | 19 Enge |
| 3 Entlang der Sihl | 20 Klimaneutrale Stadt |
| 4 Wiedikon | 21 Rund um den Fussball |
| 5 Aussersihl und Hard | 22 Mit Kindern |
| 6 Limmat und Zürich-West | 23 Rund ums Wasser |
| 7 Hochschulquartier | 24 Zu den Eiben am Uetliberg |
| 8 Witikon | 25 Plan Lumière |
| 9 Seefeld | 26 Bäume im Sihlfeld |
| 10 Altstetten | 27 Bäume in der Innenstadt |
| 11 Wipkingen | 28 Bäume rund ums
Seebecken |
| 12 Höngg | 29 Hottingen |
| 13 Affoltern | 30 Hitzeminderung |
| 14 Oerlikon | 31 Leimbach und Manegg |
| 15 Schwamendingen | 32 Ueberlandpark |
| 16 Seebach | |
| 17 Unterstrass | |

- mit Hörspiel
- hindernisfreier Weg



Austausche und Führungen



Stadt Zürich
Grün Stadt Zürich



Rückmeldungen und Auszeichnungen



Binding Preis für Biodiversität 2026

«Für ihren **konsequenten Einsatz** zugunsten der **Biodiversität**, für die **starke gesellschaftliche Wirkung** des Parks und für dessen **hohe gestalterische Qualität** erhalten Grün Stadt Zürich und Krebs und Herde Landschaftsarchitekten den **Binding Preis für Biodiversität 2026.**»




Binding Preis für
BIODIVERSITÄT

[Preisverleihung](#) [Preisträger +](#) [Projekteingabe](#) [Themen +](#) [Für die Medien +](#) [Kontakt](#)

BINDING PREIS FÜR BIODIVERSITÄT

Der Ueberlandpark in Schwamendingen
erhält den Binding Preis für Biodiversität
2026!

—
Erfahren Sie mehr ↓
—



Zukunft?





Städtebauliche Entwicklung



Sozialräumliche Entwicklung

Stadt Zürich
Stadtentwicklung



Analyse der sozial- räumlichen Entwicklung im Zuge der Einhausung Schwamendingen (Ergänzungsbericht Ueberlandpark)

Beilage zu STRB Nr.

Zürich, Oktober 2023

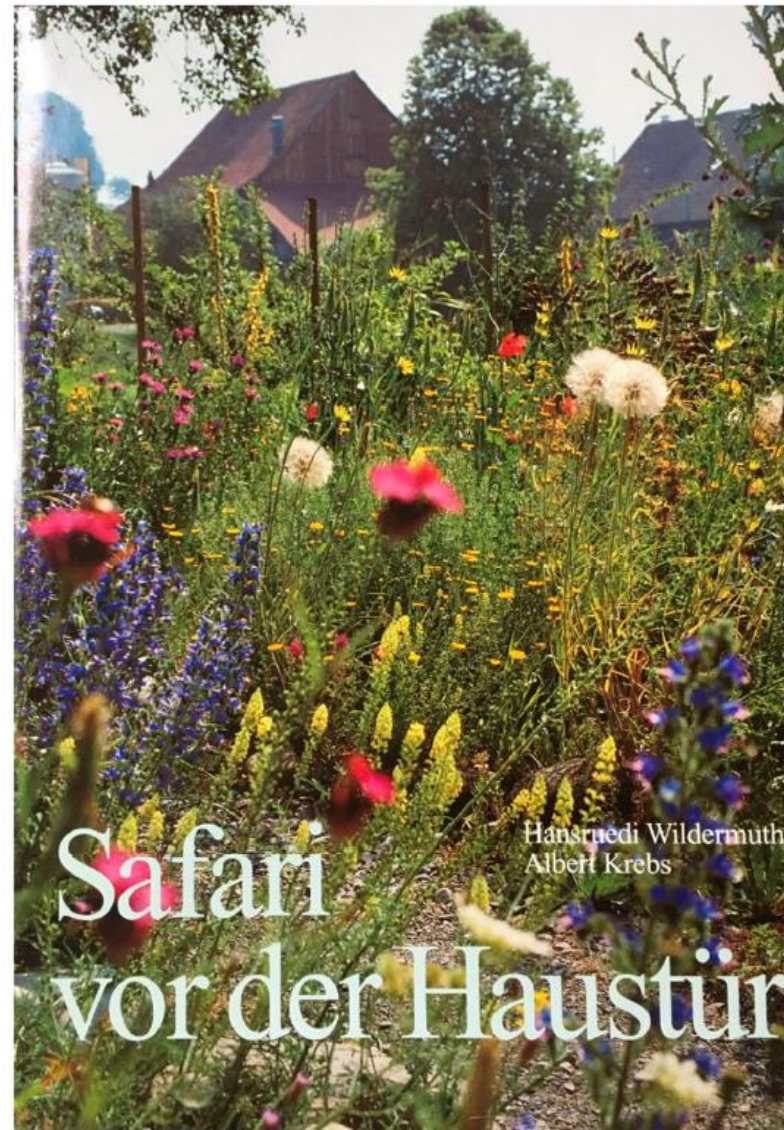
Ergänzungsbericht für den Perimeter Ueberlandpark zur sozialräumlichen Entwicklung des Gebiets.



Ökologische Entwicklung

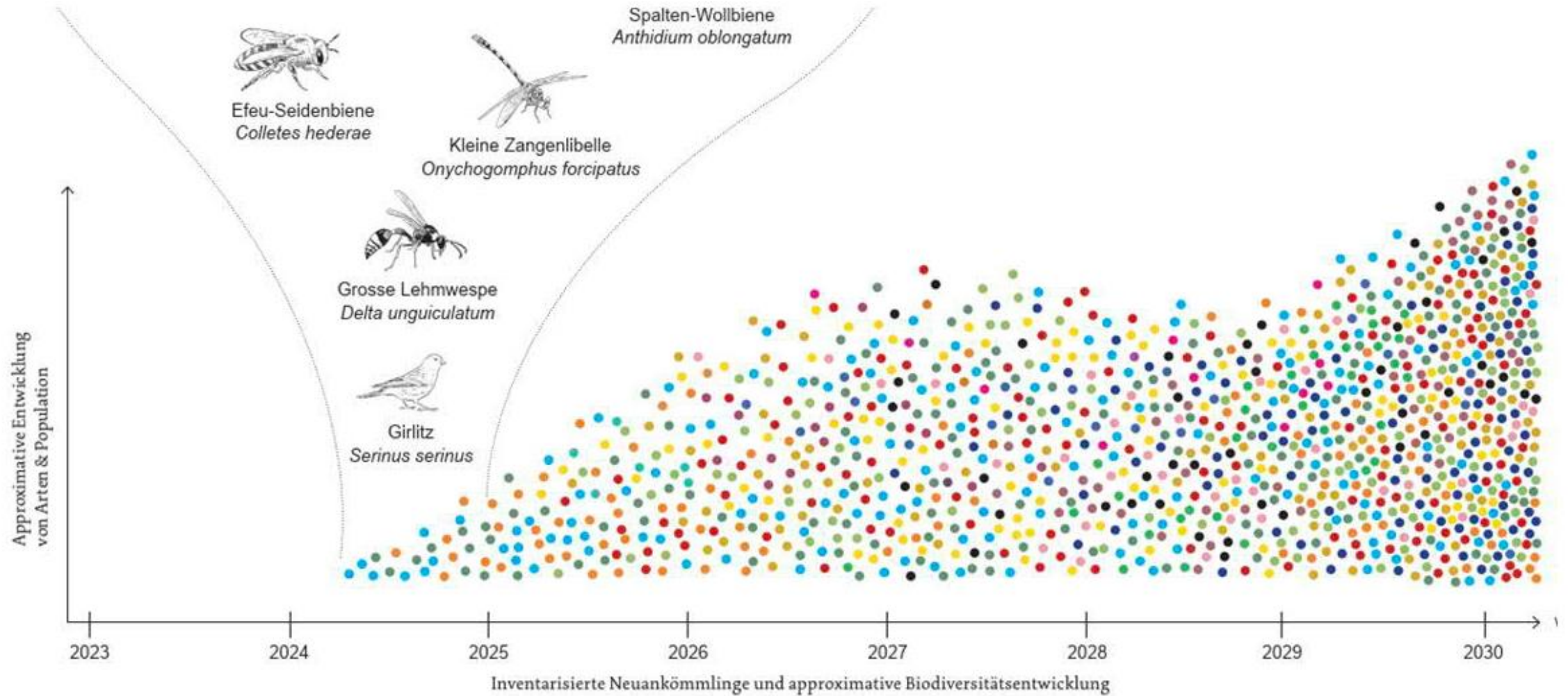


Stadt Zürich
Grün Stadt Zürich



Blauschiller-Serfsandbiene, *Andrena aglissima*, ♀ auf Ackersenf (Foto A. Rey)

Ökologische Entwicklung





Ueberlandpark

Danke.