

Immobilien und Mobilität

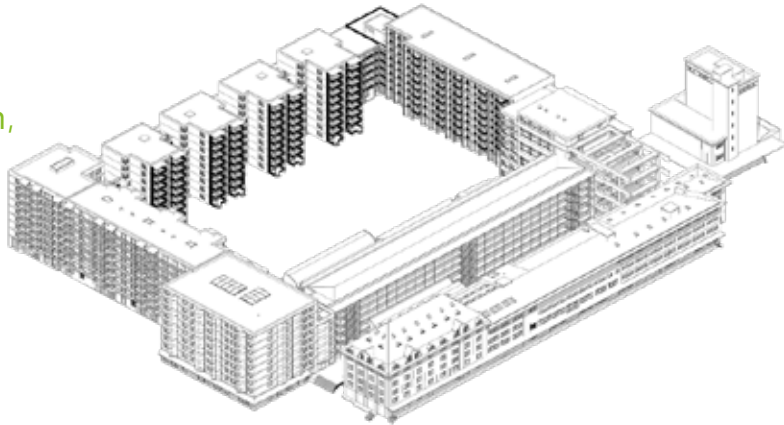
Beratung und Begleitung für Ihr nachhaltiges Projekt

Weniger Parkplätze in Stadt und Land Fachseminar für autoreduzierte Areale

5. November 2024
13.30 – 16.45 Uhr

Ort: Pratteln BL

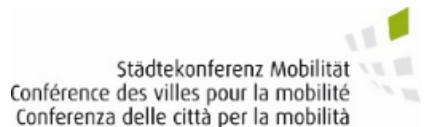
-> Zentrale Pratteln,
«Zuckersilo»



Ein Projekt von



Mit Unterstützung von / Co-Patronat



Weitere Partner-Organisationen



FRAGESTELLUNGEN

Im Grossraum Basel gibt es – wie für die kleinräumige Schweizer Siedlungsstruktur typisch – beides: Zentrale Gunstlagen mit hoher Nachfrage und periphere Lagen mit geringerer Attraktivität. Zudem sind die rechtlichen Grundlagen zum Parkplatz-reduzierten Planen und Bauen in den beiden Halbkantonen unterschiedlich. Das Fachseminar zeigt anhand von Beispielen das Spannungsfeld von städtischen und ländlichen Projekten in der Mobilität auf und stellt diese Fragen:

- Was sind die Herausforderungen für Investoren?
- Wie wirken die unterschiedlichen Gesetze?
- Welche Parkplatzreduktion gilt im städtischen Umfeld als fortschrittlich?
- Welche Parkplatzreduktion ist «auf dem Land» realistisch?
- Wie können Standortmankos kompensiert werden?

ZIELPUBLIKUM

Eigentümer und Bauherren, Planungsfachpersonen, Liegenschaftsverwaltungen, Behördenvertreter:innen, weitere Interessierte.

PROGRAMM

13.00 Empfang im Zuckersilo der Zentrale Pratteln
Begrüssungskaffee

13.30 **Martin Winder**, Bereichsleiter Verkehrspolitik und
Kampagnen VCS Schweiz

Florian Schreier, Geschäftsführer VCS beider Basel

Begrüssung, Einstieg ins Thema und Ausgangslage in den
Halbkantonen Basel-Stadt und Baselland

- 13.40 **Samuel Bernhard**, bernhard UVB,
Projektleiter Immobilien und Mobilität
Herausforderungen und Lösungen für fortschrittliche
Mobilitätskonzepte in Städten, Kleinstädten und Dörfern
- 14.00 **Jörg Vitelli**, Präsident GEWONA NORD-WEST Genossenschaft
für Wohnen und Arbeiten
Das Projekt der «Zentrale» in Pratteln BL und seine
Herausforderungen im Mobilitätskonzept
- 14.20 **Vedrana Žalac**, Präsidentin Wohngenossenschaft
Zimmerfrei Basel
Planungsprozess und Mobilität im Projekt «Walke» in Basel
- 14.40 **Julia Bobert**, Leiterin Stadtentwicklung und Natur,
Gemeinde Birsfelden
Fragestellungen bei parkplatzreduzierten Projektentwick-
lungen in einer Basler Agglomerationsgemeinde
- 15.00 Kurze Pause
- 15.15 **Philippe Druel**, Direktor Niederlassung Basel, Bricks AG
Rigide Vorgaben und Planungsseckwerte als Herausforderung für
Investoren im Kanton Baselland

Anschliessend: EINFÜHRUNG PROJEKTE / DISKUSSION / APERO

- 15.35 Zentrale Pratteln,
Einführung in die Projekte / Baupläne
der sechs beteiligten Entwicklungspartner
- 16.00 **Fragen / Diskussion**
- 16.45 **Apéro im Zuckersilo / Zentrale Pratteln**

Anmeldung elektronisch:

www.wohnbau-mobilitaet.ch -> Plattform -> Fachseminare

Die Teilnahme am Fachseminar **kostet CHF 90.-**
(Unkostenbeitrag)

Die **Teilnehmerzahl** ist **begrenzt**.

Anreise mit ÖV

Das Tagungsort ist unmittelbar beim Bahnhof Pratteln gelegen. Der Fussweg dauert nur ca. 4 Minuten.

Der Anlass findet in der Zentrale Pratteln im Zuckersilo statt.

Veranstaltungsort:
Zentrale Pratteln zu
Fuss vom Bahnhof
Pratteln erreichbar

