



Schweizerische Eidgenossenschaft  
Confédération suisse  
Confederazione Svizzera  
Confederaziun svizra

Eidgenössisches Departement für  
Umwelt, Verkehr, Energie und Kommunikation UVEK  
Bundesamt für Strassen ASTRA



## **Fachtagung vom 18. Juni 2009 in Grenchen**

## **Journée technique du 18 juin 2009 à Granges**

---

**Hansueli Dür, Leiter Direktionsbereich Bau + Immobilien  
Genossenschaft Migros Aare**

**Langsamverkehr bei Migros – Potenzial und Grenzen**

**Mobilité douce chez Migros – potentiel et limites**



# Langsamverkehr in der Migros Potenzial und Grenzen

Referat Fachtagung Pro Velo 18.06.09 / Grenchen

1. Nachhaltigkeit im Leitbild verpflichtet
2. Die Bedeutung des Langsamverkehrs beim Einkaufen
3. Neue Tendenzen / Potenzial LV im Einkaufsverkehr
4. Planungsgrundsätze der Migros

Hansueli Dür, Leiter Direktionsbereich Bau + Immobilien, Genossenschaft Migros Aare

# 1. Nachhaltigkeit im Leitbild verpflichtet

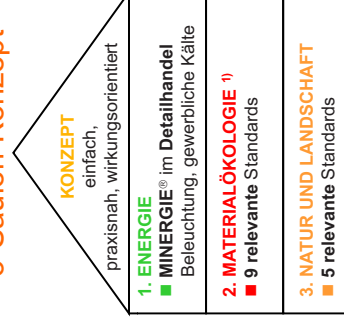
# Migros zum nachhaltigsten Detailhändler der Welt gewählt



- Am World Retail Congress 2009 in Barcelona wurde die Migros offiziell zum nachhaltigsten Grossverteiler der Welt gekürt.
- Die Jury des internationalen Detailhandels-Kongresses ernannte die Migros zum „Responsible Retailer of the Year“ – zum Detailhändler mit dem grössten Verantwortungs-bewusstsein für Mensch und Umwelt.

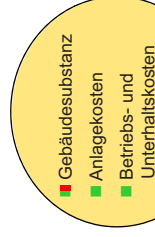
# Nachhaltiges Bauen in der Migros

## 3-Säulen-Konzept



## Zuordnung

### Wirtschaft



### Umwelt



### Gesellschaft

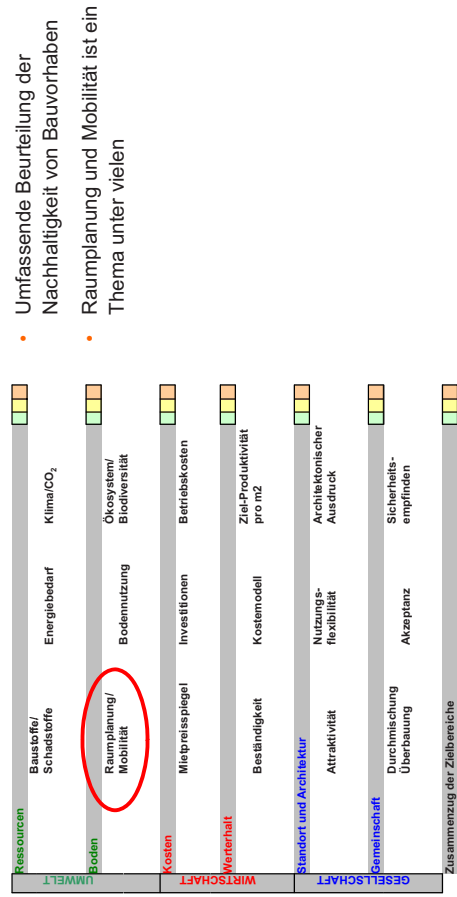


### Standards definiert durch:

- Vorgaben
- Zielwerte
- Kontrollabläufe

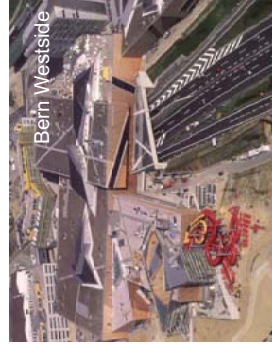
1) Ökologisch und toxikologisch günstige Materialien

## Projektbeurteilung nachhaltiges Bauen



- Umfassende Beurteilung der Nachhaltigkeit von Bauvorhaben
- Raumplanung und Mobilität ist ein Thema unter vielen

## Migros Biel Bözingen / Bern Westside Supermarktfiliale oder Objekte mit Minergie Label

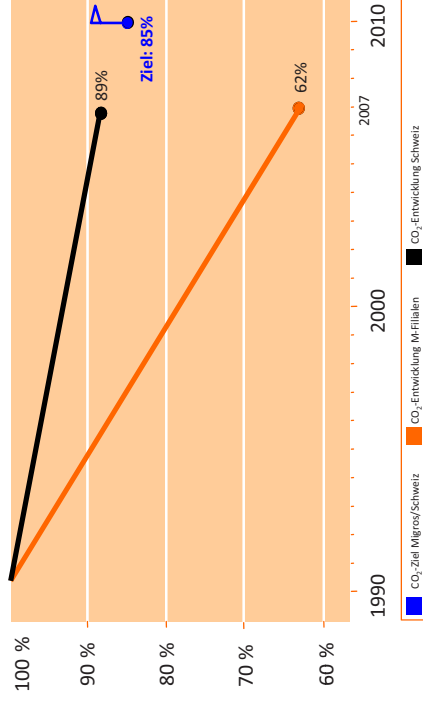


**MINERGIE®**

- keine (konventionelle) Heizung mehr
- Minimaler Energieverbrauch
- Modernste Gebäudetechnologie
- Beste Erreichbarkeit auch für den Langsamverkehr sichergestellt

## Klimaschutz: Zielvorgaben übertroffen

CO<sub>2</sub>-Emissionen Schweiz und Migros-Filialen (Brennstoffe, Prozent seit 1990)



## Fazit



Die Migros engagiert sich stark für eine nachhaltige Entwicklung...

- ...in unternehmerischer Selbstverantwortung
- ...dort, wo sie am meisten erreichen kann
- ...dort, wo der Nutzen am grössten ist.

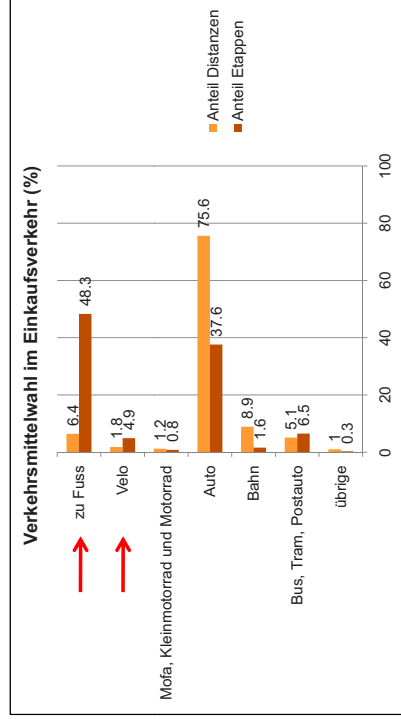
## 2. Die Bedeutung des Langsamverkehrs beim Einkaufen

## Neue Studie zur zweckmässigen Verkehrsmittelwahl



- Die verschiedenen Verkehrsmittel (**MIV, ÖV, LV**) eignen sich nicht für alle Zwecke gleich gut.
- Entsprechend klar und kaum beeinflussbar entscheiden sich die Menschen in ihren laufend wiederkehrenden Alltagssituationen für das eine oder andere Verkehrsmittel.
- Der öffentlichen Verkehr (**ÖV**) eignet sich vor allem für Fahrten der Arbeitspendler in dicht besiedeltem Gebiet oder von Zentrum zu Zentrum bei längere Strecken.
- Der Langsamverkehr (**LV**) eignet sich vor allem für kurze Wege zur Arbeit oder zum Einkauf kleiner Mengen in der Nähe.
- Das Auto (**MIV**) eignet sich vor allem für den Einkauf grösserer Mengen oder sperriger Waren sowie für verschiedene Arten des Freizeitverkehrs.

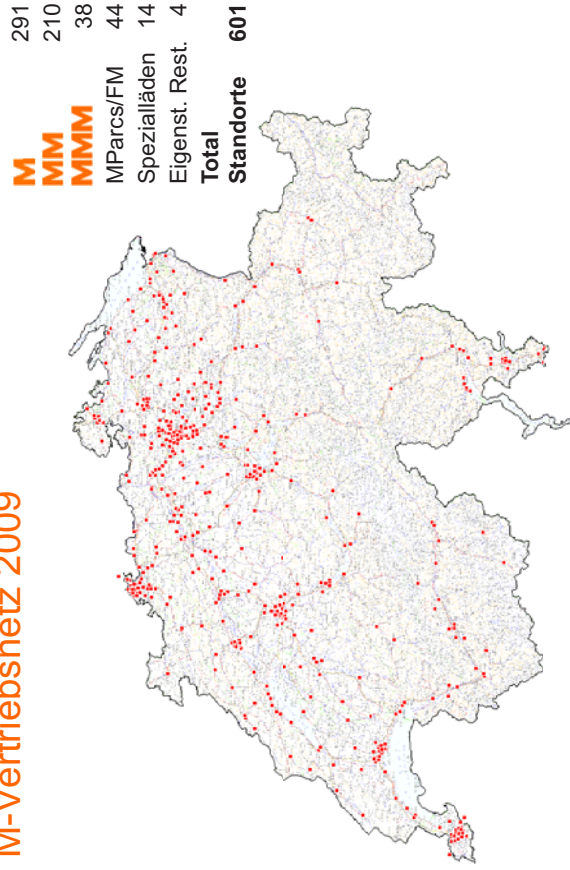
## Was sagt der Mikrozensus\*?



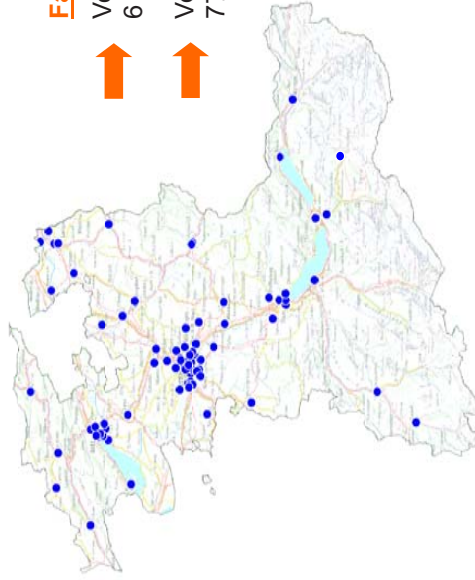
Der Modalsplit unterscheidet sich stark zwischen den einzelnen Filialtypen (M, MM, MMM) oder Einkaufszentren

\*Die Daten weichen leicht von der offiziellen BFS-Publikation ab. Abweichungen wurden im Rahmen einer Studie von espace.mobilite aufgedeckt und durch das ARE bestätigt.

## M-Vertriebsnetz 2009



## Filialnetz der Migros speziell im Kanton Bern: Der Detailhandel ist in der Fläche präsent



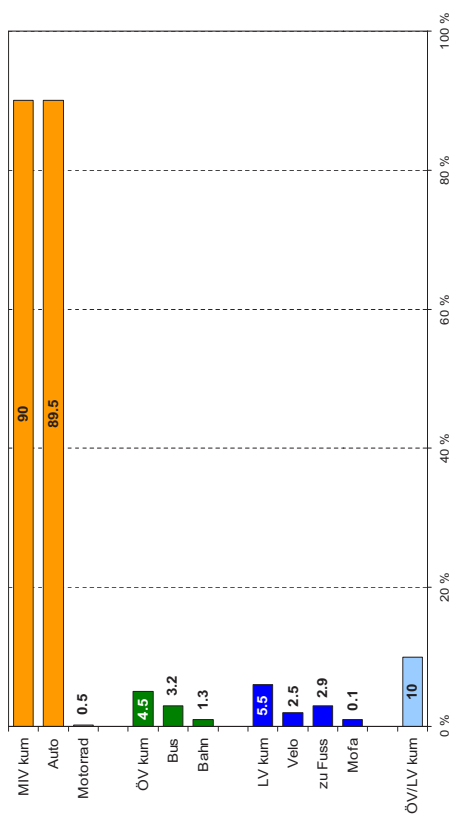
### Fakten

- Von 80 Standorten haben nur 6 eine Fläche über 5'000 m<sup>2</sup>
- Von 80 Standorten sind 77 integriert / im Zentrum

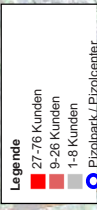
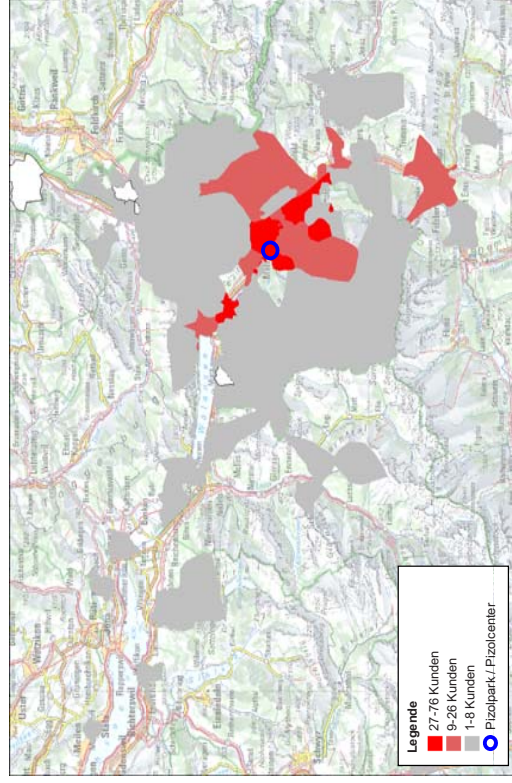
## Kundenbefragung 2008 Migros / Pizolpark Mels

Frage 1: Wie sind Sie heute zum Pizolpark bzw. Pizolcenter gekommen?

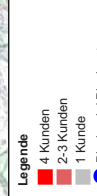
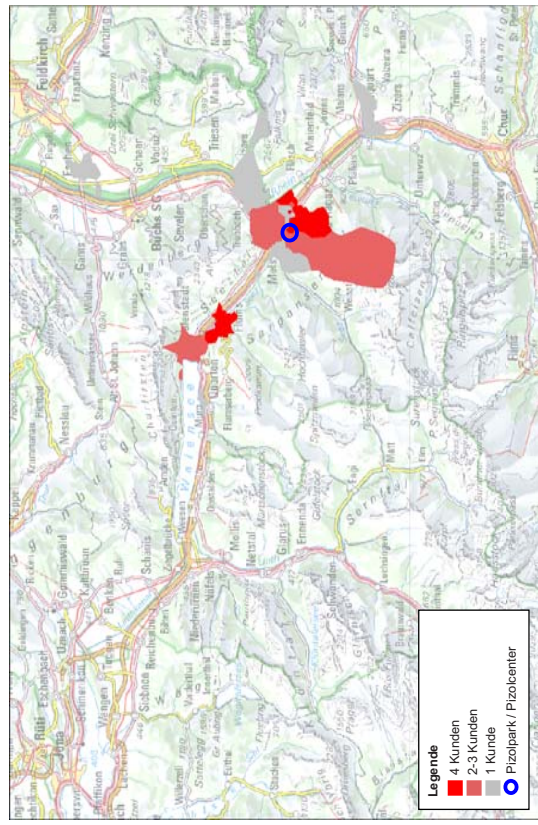
Basis: 572 Personen / MIV = motorisierter Individualverkehr ÖV = öffentlicher Verkehr LV = langsamer Verkehr



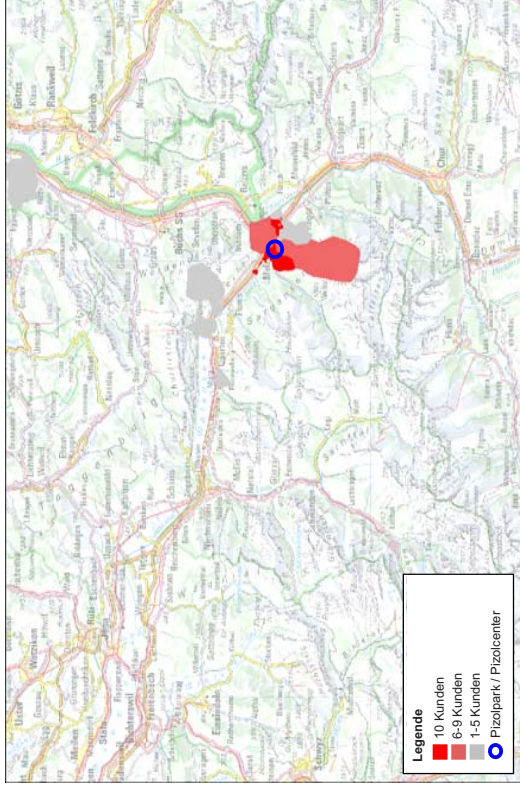
## Herkunft (Wohnort) der MIV-Kunden (472 Kunden) Pizolpark Mels



## Herkunft (Wohnort) der ÖV-Kunden (24 Kunden) Pizolpark Mels



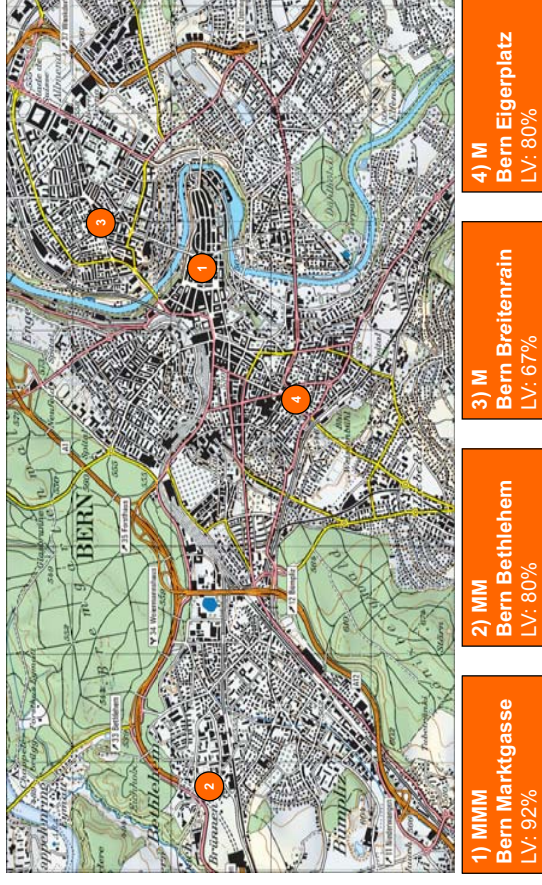
## Herkunft (Wohnort) der LV-Kunden (29 Kunden) Pizolpark Mels 3/3



## Fazit

- Der LV hat am meisten Bedeutung in kleineren und/oder städtischen Filialen
- Das Potenzial für den LV bei klassischem EKZ oder Kleincenter (Migros und ca. 10 weitere Anbieter) ist eher bescheiden
- Die letzte Etappe (Feinerschliessung) erfolgt immer zu Fuss und hat entsprechende Wichtigkeit
- Die Migros will attraktiv sein für alle Kunden – egal mit welchem Verkehrsmittel sie anreisen

## Beispiele für Filialen mit hohem Anteil LV



## 3. Neue Tendenzen / Potenzial LV im Einkaufsverkehr

## Das Einkaufsverhalten verändert sich ständig 1/2

### „Anbieterseitig“



↑ Migros ist für die Zukunft gewappnet



↑ zurück zum Nachbarschaftsladen / Chance LV



↑ Online-Shopping ohne Kundenverkehr



↑ Harddiscounter mit auto-orientierten Standorten

**MIGROS**

Genossenschaft Migros Aare | Bau und Immobilien | Referat Langsamverkehr in der Migros / Autor: HD/ev

18.06.2009 | Seite 21

## Das Einkaufsverhalten verändert sich ständig 2/2

### „Kundenseitig“

↑ Überalterung der Gesellschaft

↑ Beschränkung der Mobilität

↑ Veränderung der Familienstrukturen  
(traditionelle Familiengrösse / Singelhaushalt)

Die Migros nimmt sich dieser Themen an, der Langsamverkehr hat eine hohe Wichtigkeit bezüglich der Erreichbarkeit der Filialen. Dies ergibt Potenzial, setzt aber gleichzeitig auch Grenzen.

**MIGROS**

Genossenschaft Migros Aare | Bau und Immobilien | Referat Langsamverkehr in der Migros / Autor: HD/ev

18.06.2009 | Seite 22

## 4. Planungsgrundsätze der Migros

### → Beispiele, Fazit

### Beispiele



- Klar definierte Veloabstellplätze, d.h. keine wilde Veloparkiererei und schlechte Zugänglichkeit

- Klare Trennung MIV, Velofahrer, Fussgänger

- Frühe Planung Lage, Zufahrt, Anzahl, Ausbildung Bordsteine, Art der Abstellmöglichkeit/Ständer, Beleuchtung, Beschriftung

gedeckte + ungedeckte Veloständer

**MIGROS**

Genossenschaft Migros Aare | Bau und Immobilien | Referat Langsamverkehr in der Migros / Autor: HD/ev

18.06.2009 | Seite 23

**MIGROS**

Genossenschaft Migros Aare | Bau und Immobilien | Referat Langsamverkehr in der Migros / Autor: HD/ev

18.06.2009 | Seite 24



## Fazit

- Je nach Art der Einkaufsmöglichkeit (EKZ / Filiale) und Lage braucht es die entsprechende Anzahl Veloabstellplätze
- Die richtige Lage der Veloabstellplätze ist entscheidend im Nebeneinander zwischen Fussgänger / Velofahrer / Automobilist
- Die Einhaltung der baulichen Planungsgrundsätze garantiert die Funktionalität der Veloabstellplätze sowie den Gebrauch

## Wir fördern den Langsamverkehr.....



**Danke für Ihre Aufmerksamkeit!**